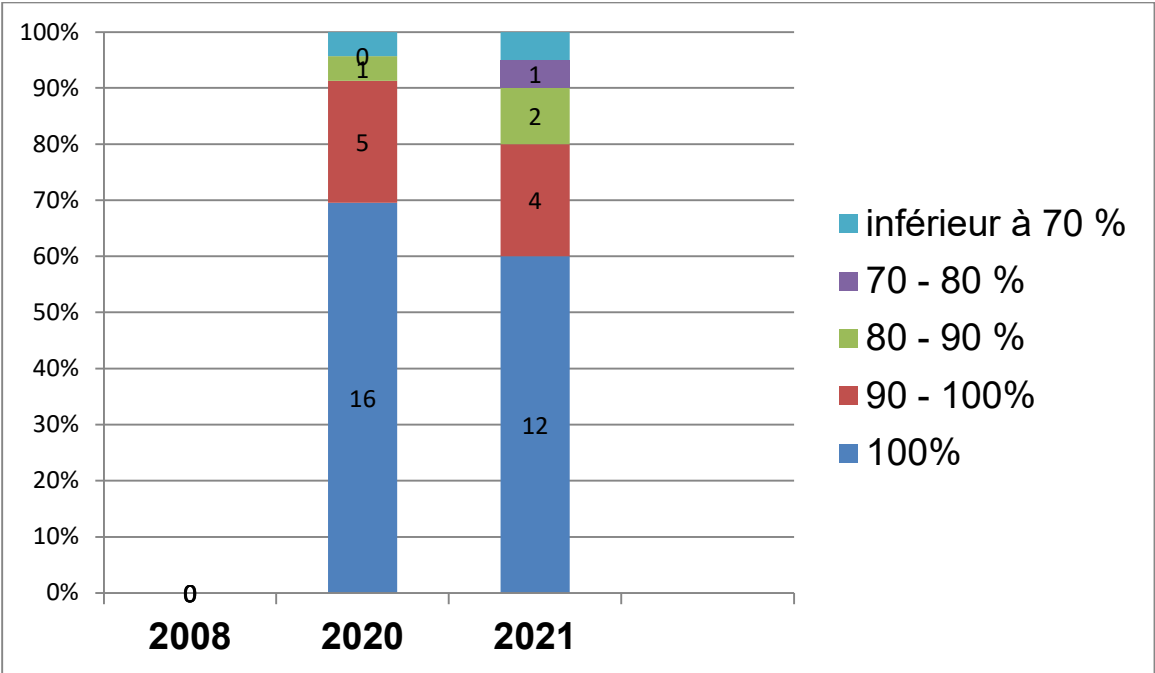


Données socio-sanitaires 2021 - Comparaison avec les années 2020 et 2008

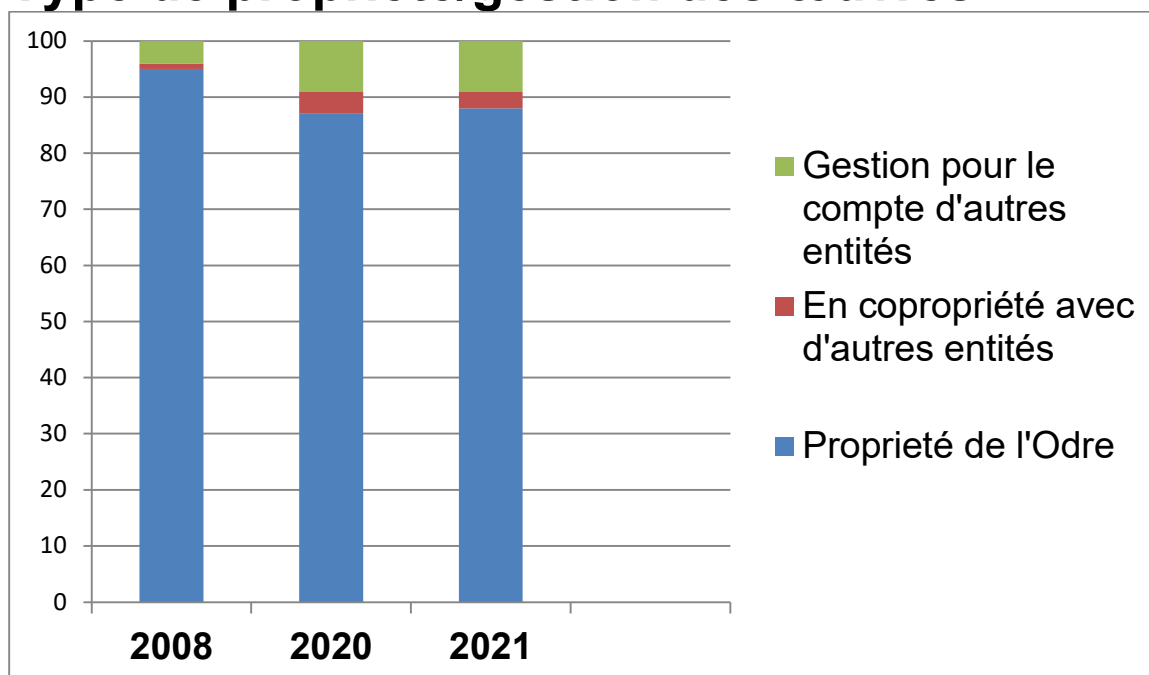
La Curie Générale a mené à terme l'analyse des données socio-sanitaires de l'Ordre pour l'année 2021 le 28 Février 2023. Vous trouverez le rapport complet contenant des informations et des analyses plus détaillées dans le site web sous la rubrique « Statistiques 2021 – Rapport » (<http://www.ohsjd.org/Objects/Pagina.asp?ID=4439>).

Les graphiques ci-dessous présentent un aperçu synthétique des données, ainsi qu'une comparaison à court terme avec les années 2020, et une comparaison à long terme avec l'année 2008.

Taux de remplissage des questionnaires en %

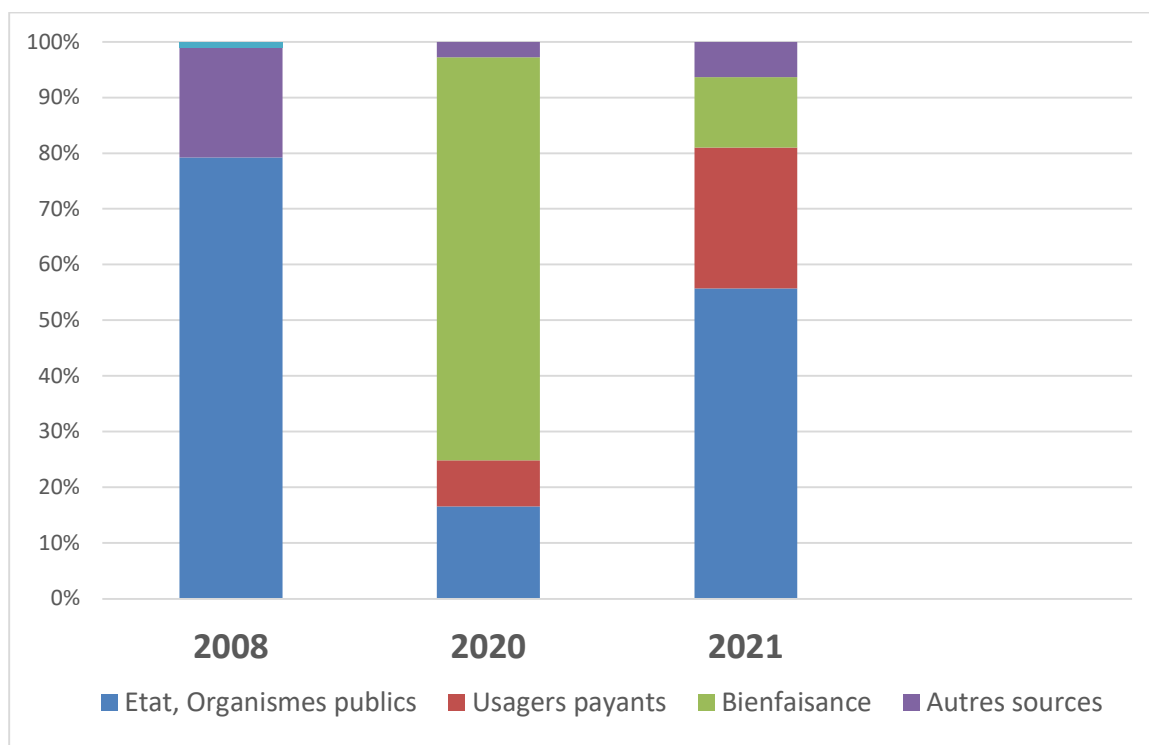


Type de propriété/gestion des œuvres

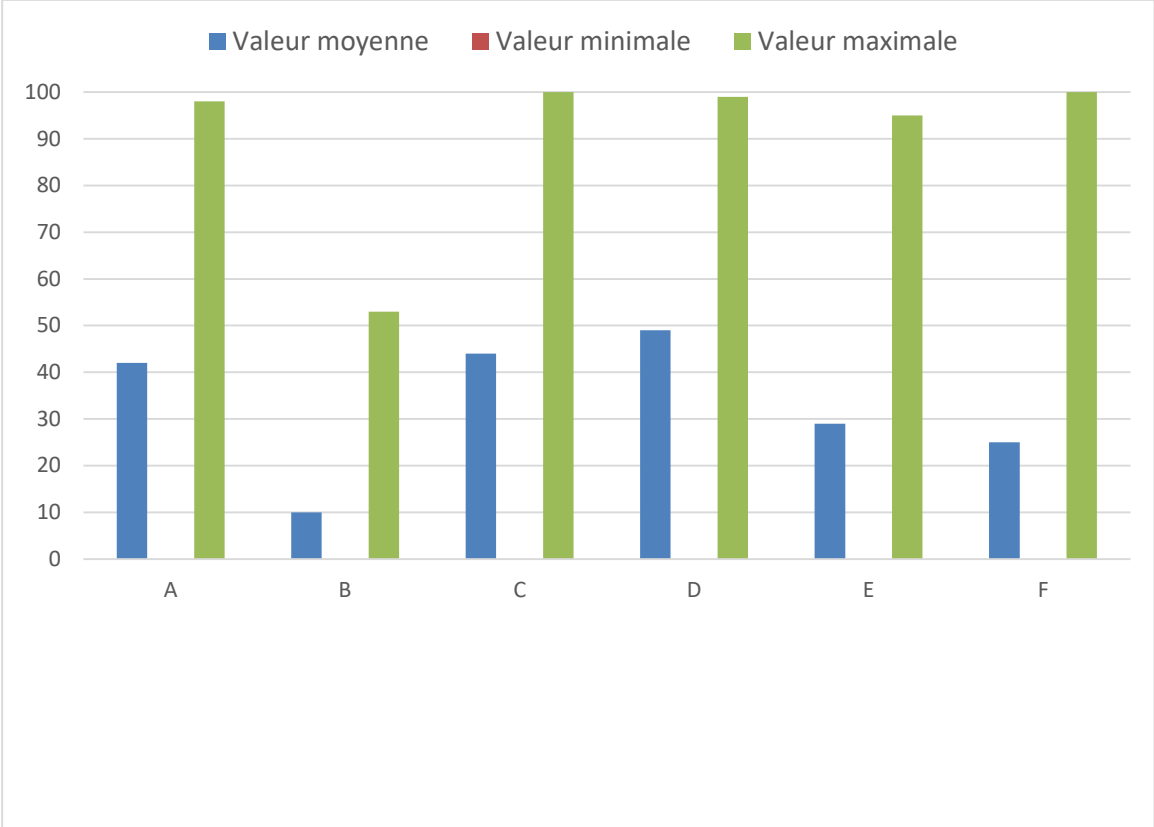


2

Financement des centres de l'Ordre



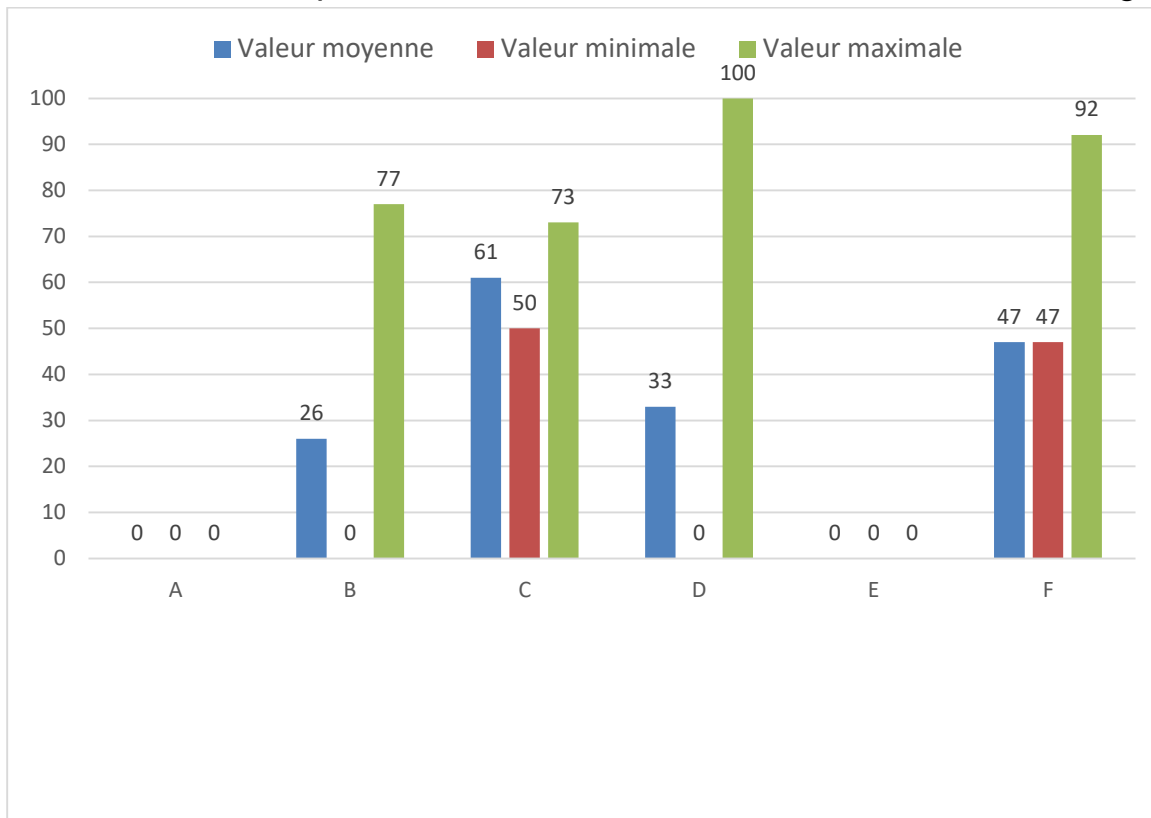
Part des financements publics en Europa et Amérique du Nord



A Centres hospitaliers
B Services sanitaires non hospitaliers
C Services pour malades mentaux
D Services pour handicapés physiques, psychiques et sensoriels
E Services pour personnes âgées
F Services socio-sanitaires divers

Part des financements publics en Asia

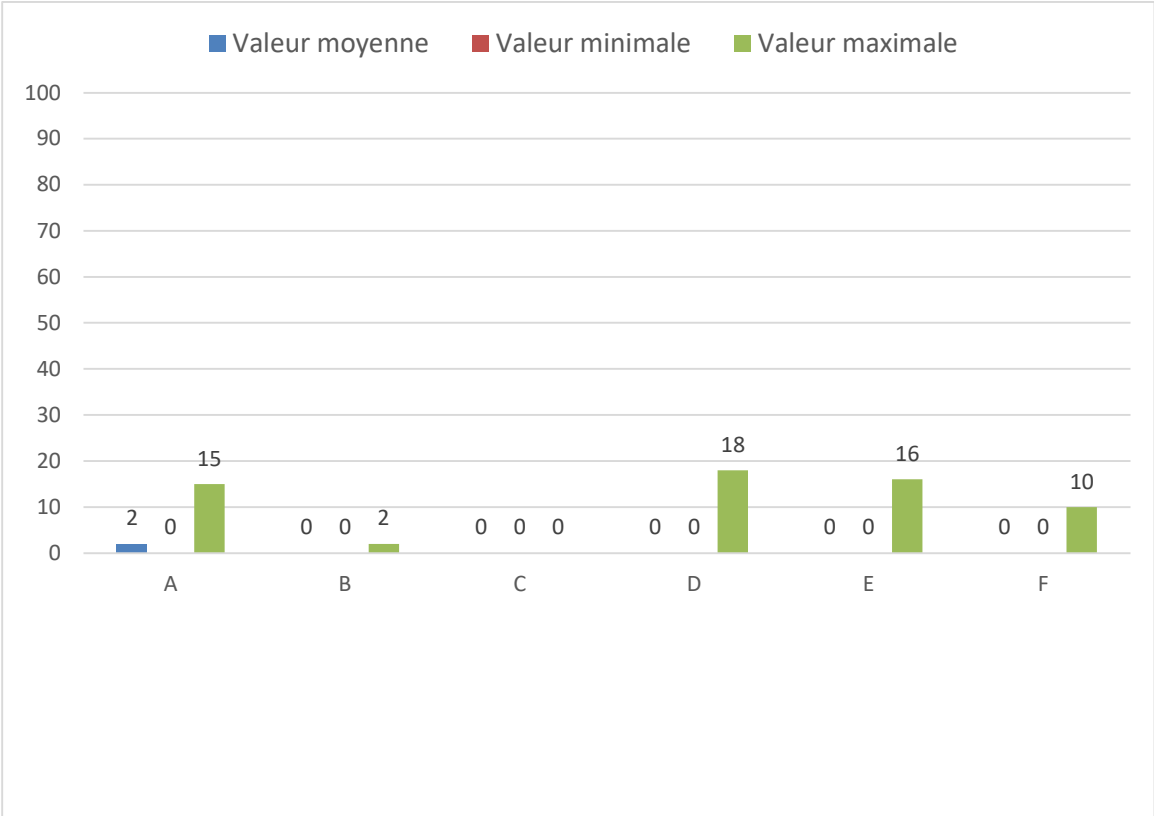
(à l'exclusion des données concernant le Philippines celles-ci étant comprises dans les données de la Province Romaine et de Timor Est celles-ci étant comprises dans les données de la Province du Portugal)



A Centres hospitaliers
B Services sanitaires non hospitaliers
C Services pour malades mentaux
D Services pour handicapés physiques, psychiques et sensoriels
E Services pour personnes âgées
F Services socio-sanitaires divers

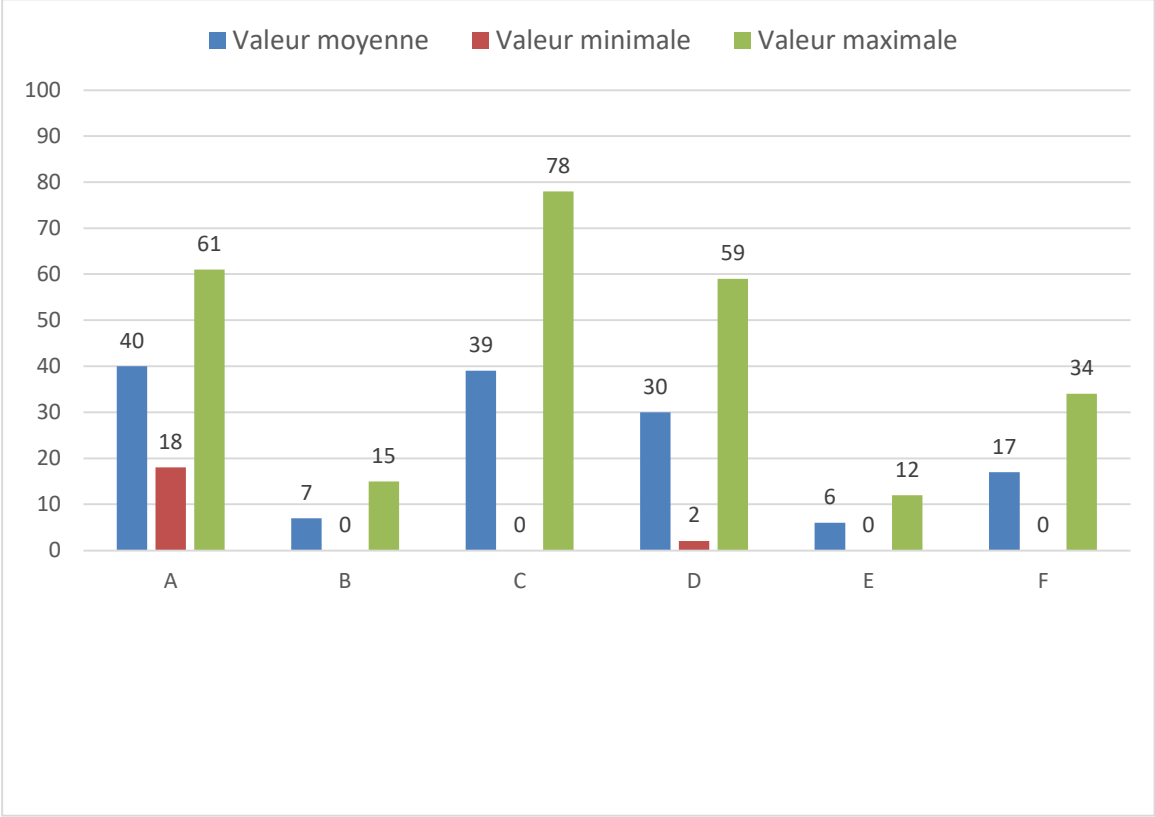
Part des financements publics en Amérique Centrale et Méridionale

(à l'exclusion des données concernant le Brésil, celles-ci étant comprises dans les données de la Province du Portugal)



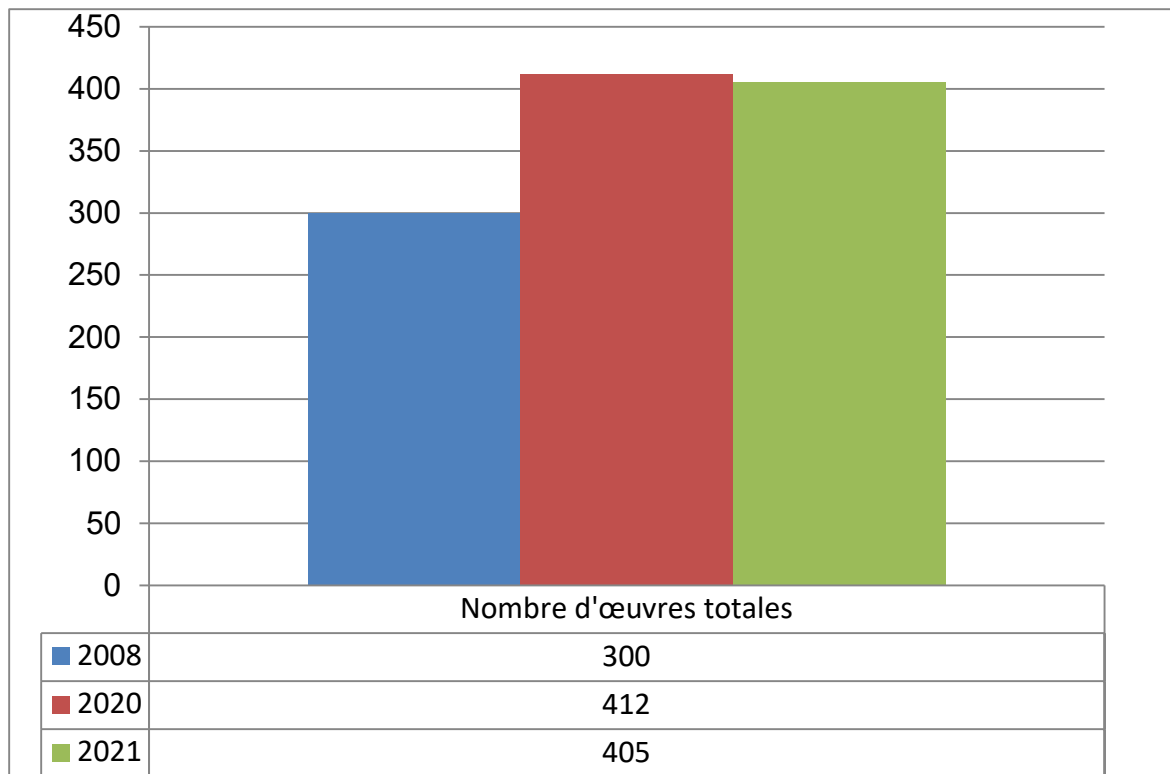
A Centres hospitaliers
B Services sanitaires non hospitaliers
C Services pour malades mentaux
D Services pour handicapés physiques, psychiques et sensoriels
E Services pour personnes âgées
F Services socio-sanitaires divers

Part des financements publics en Afrique



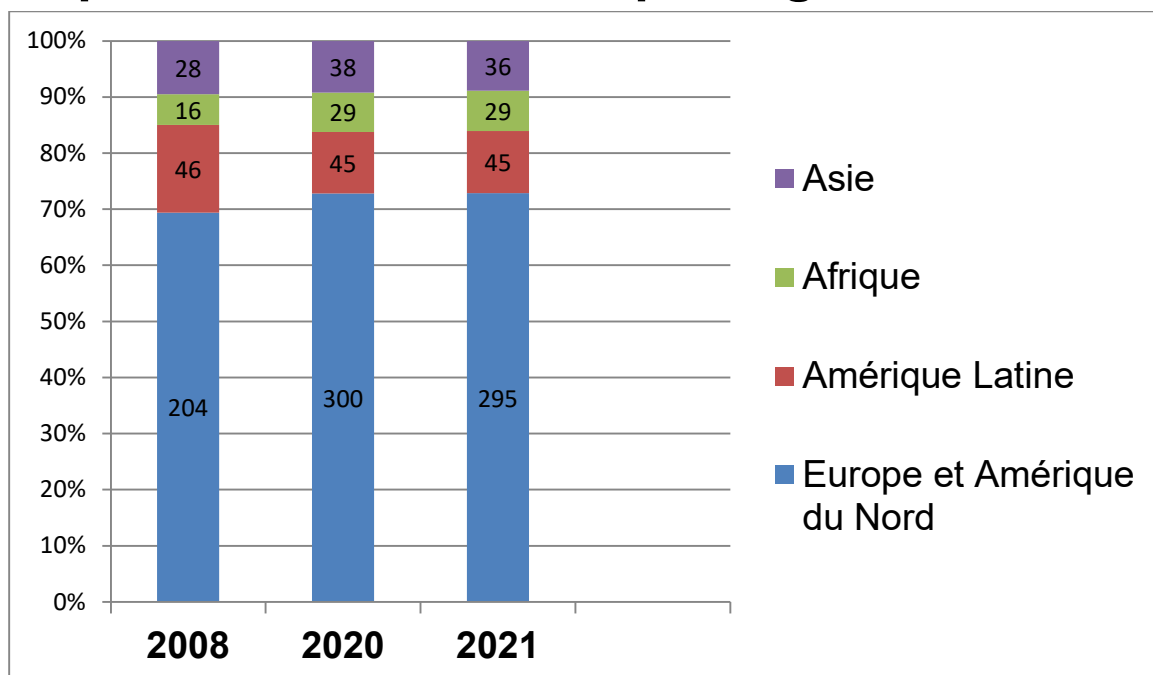
A Centres hospitaliers
B Services sanitaires non hospitaliers
C Services pour malades mentaux
D Services pour handicapés physiques, psychiques et sensoriels
E Services pour personnes âgées
F Services socio-sanitaires divers

Nombre d'œuvres totales

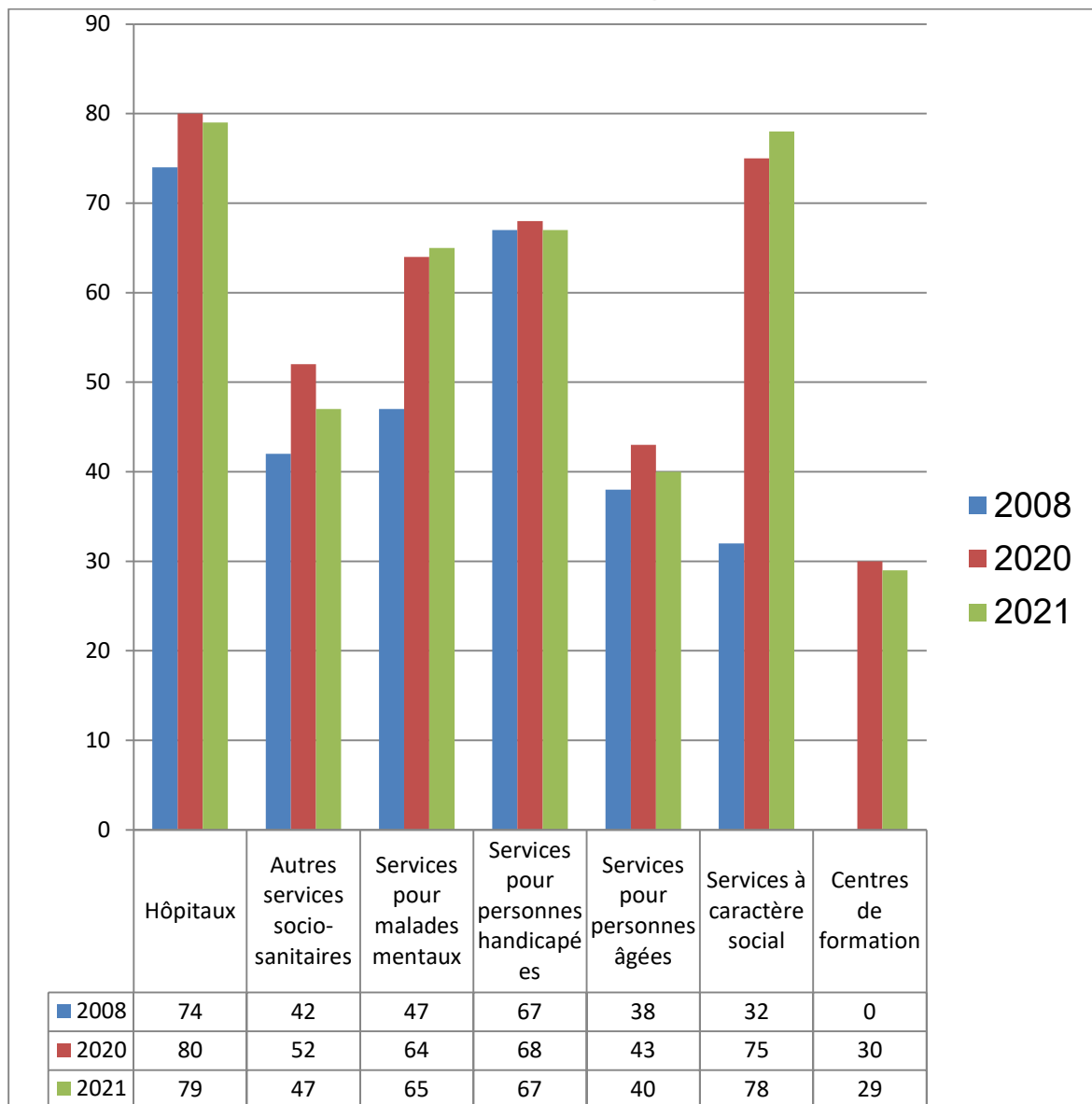


7

Répartition des œuvres par région

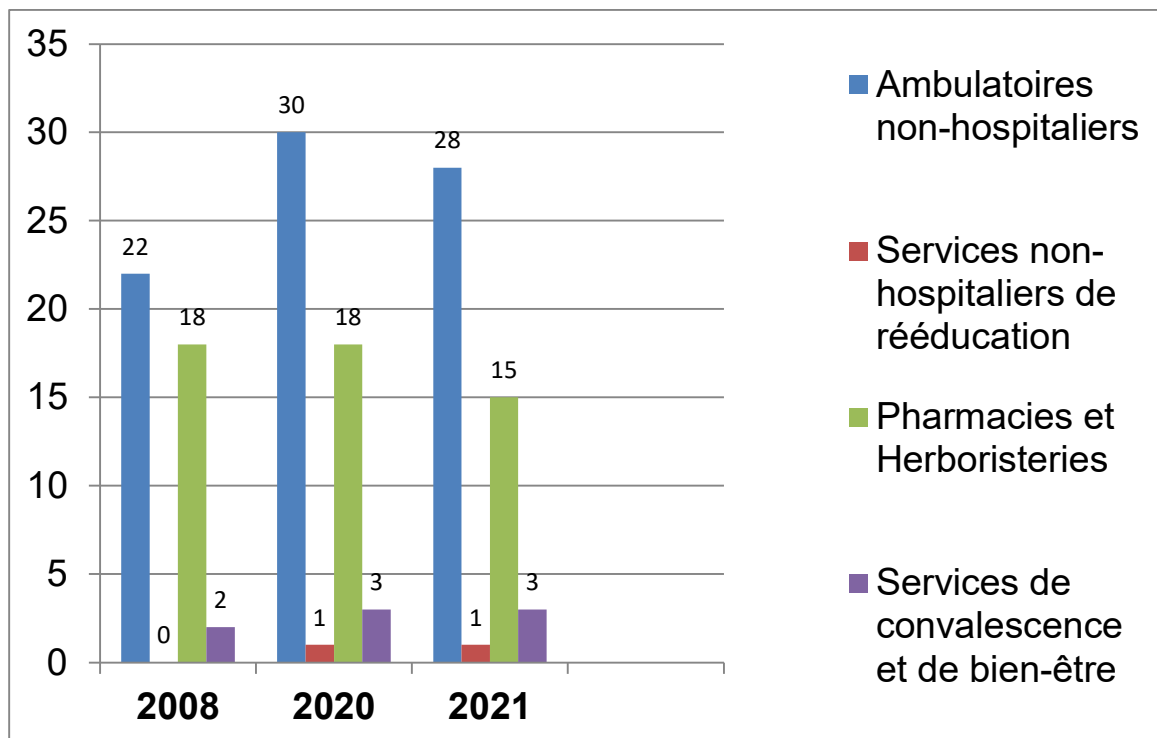
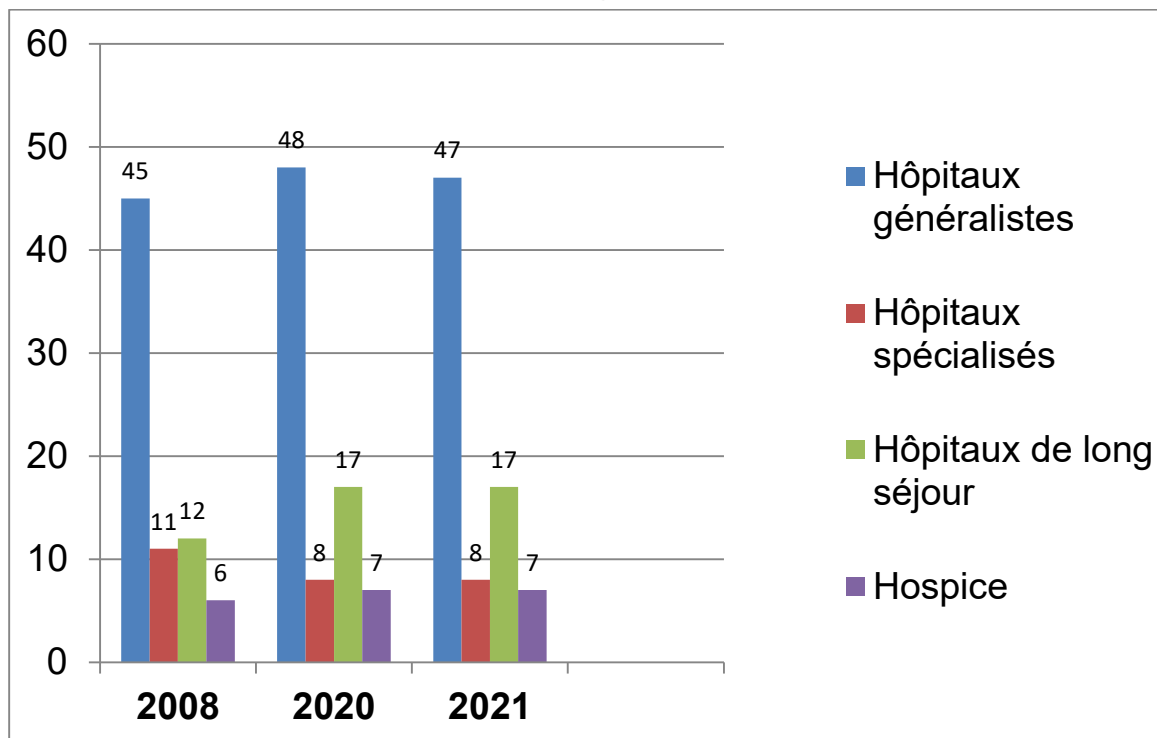


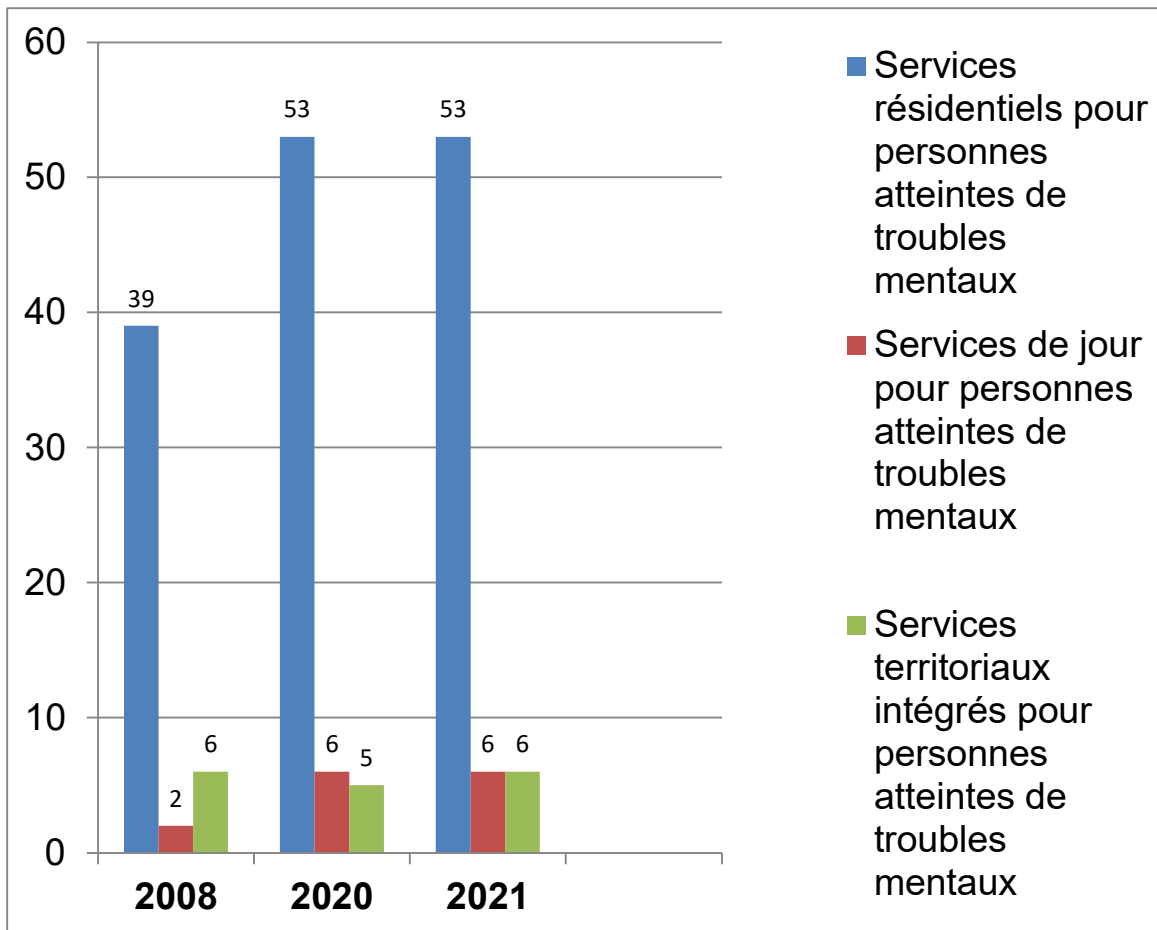
Nombre d'œuvres par catégorie socio-sanitaire



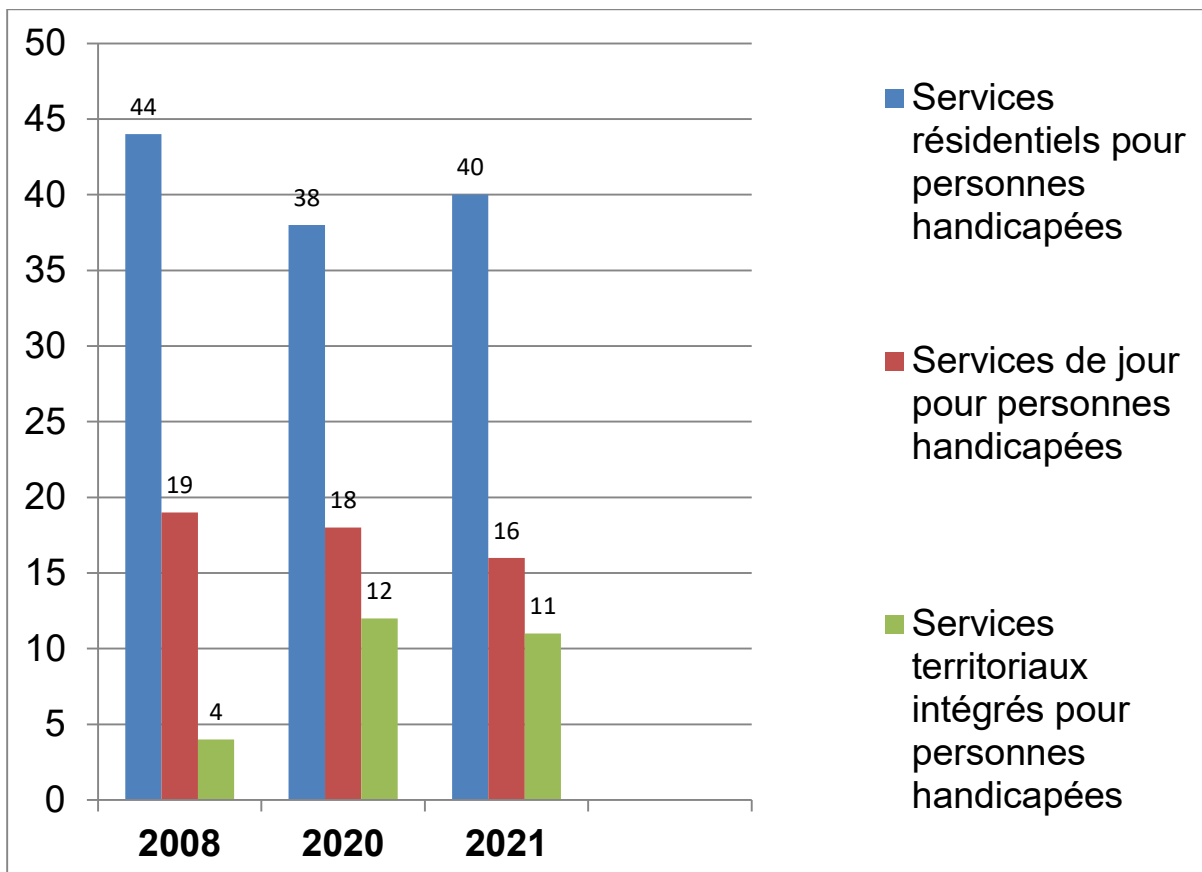
Les données relatives aux centres de formation ont été relevées pour la première fois en 2018.

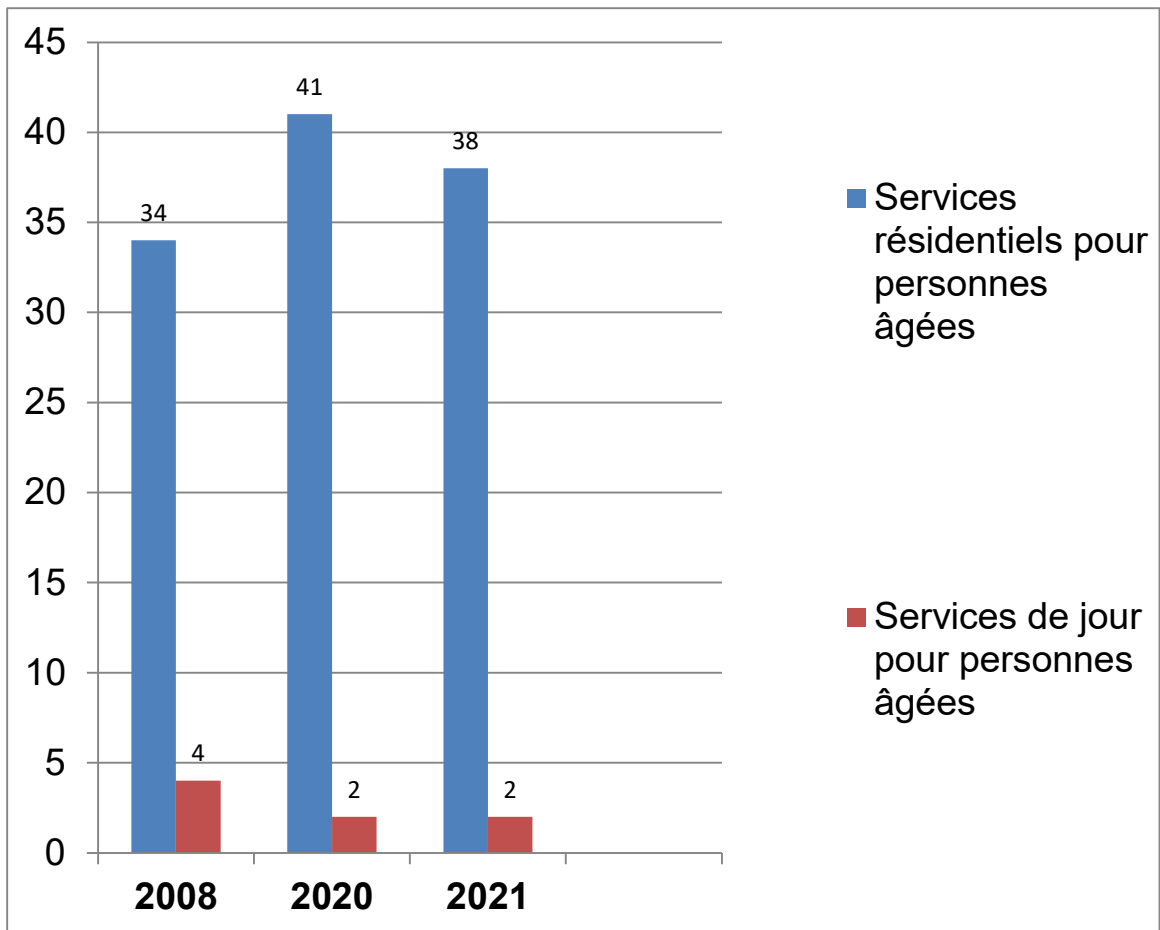
Nombre d'œuvres par type

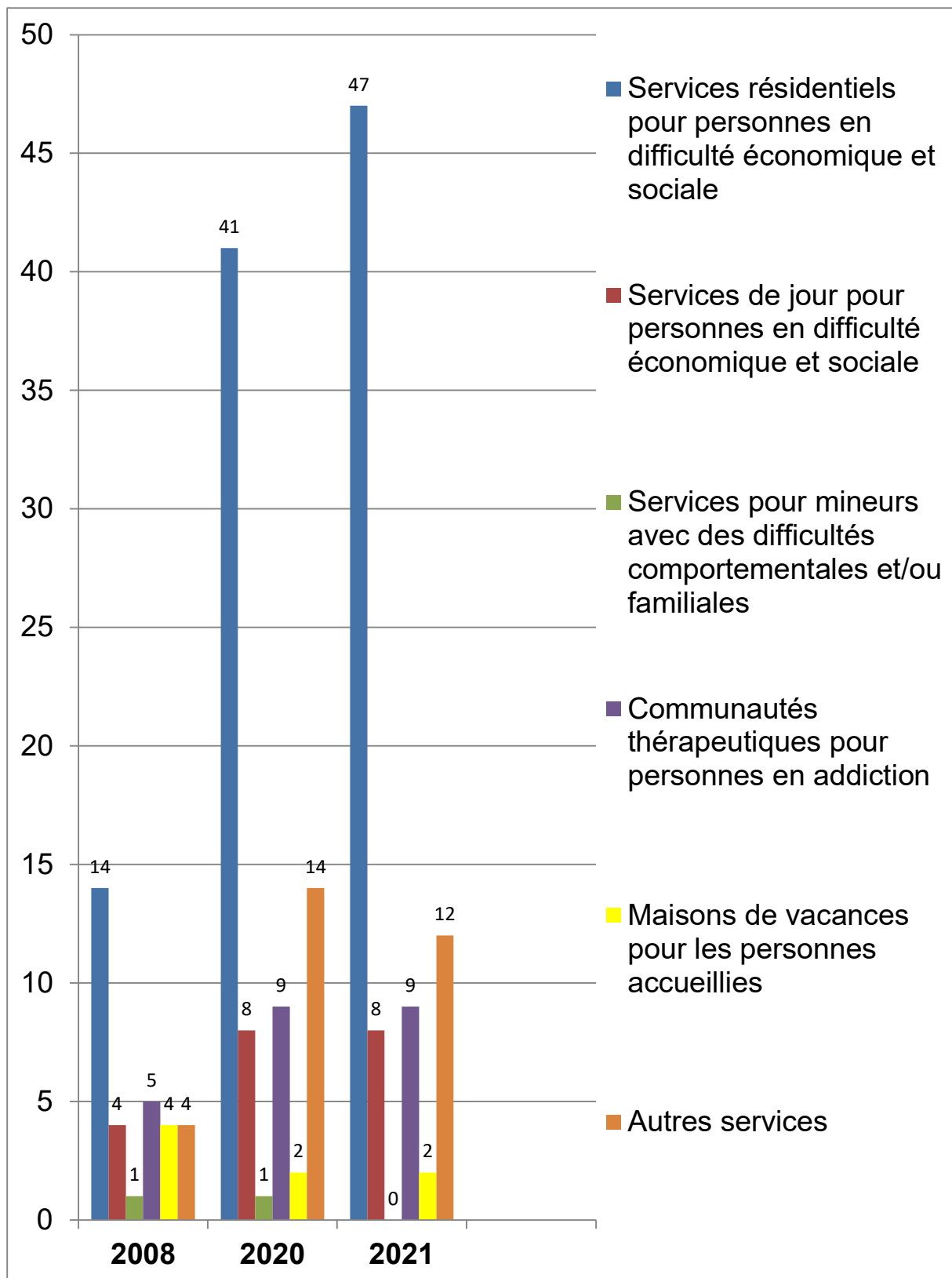




10

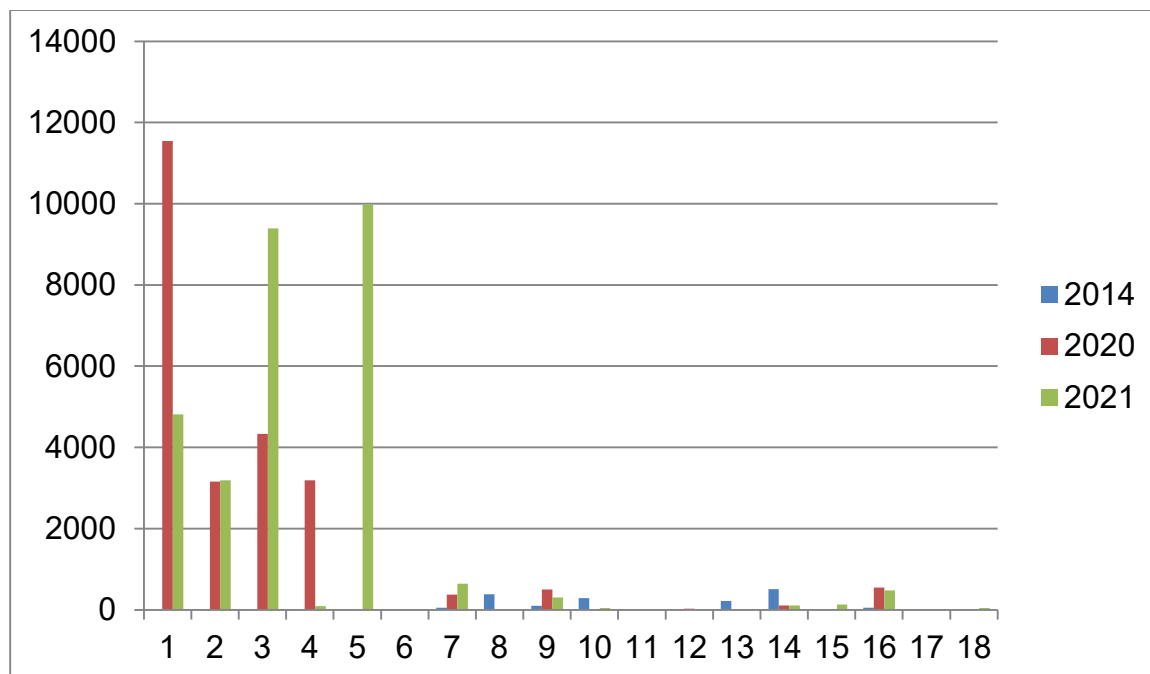






Usagers bénéficiant d'une aide à domicile (y compris les hôpitaux)

Ces données ont été recueillies pour la première fois en 2014

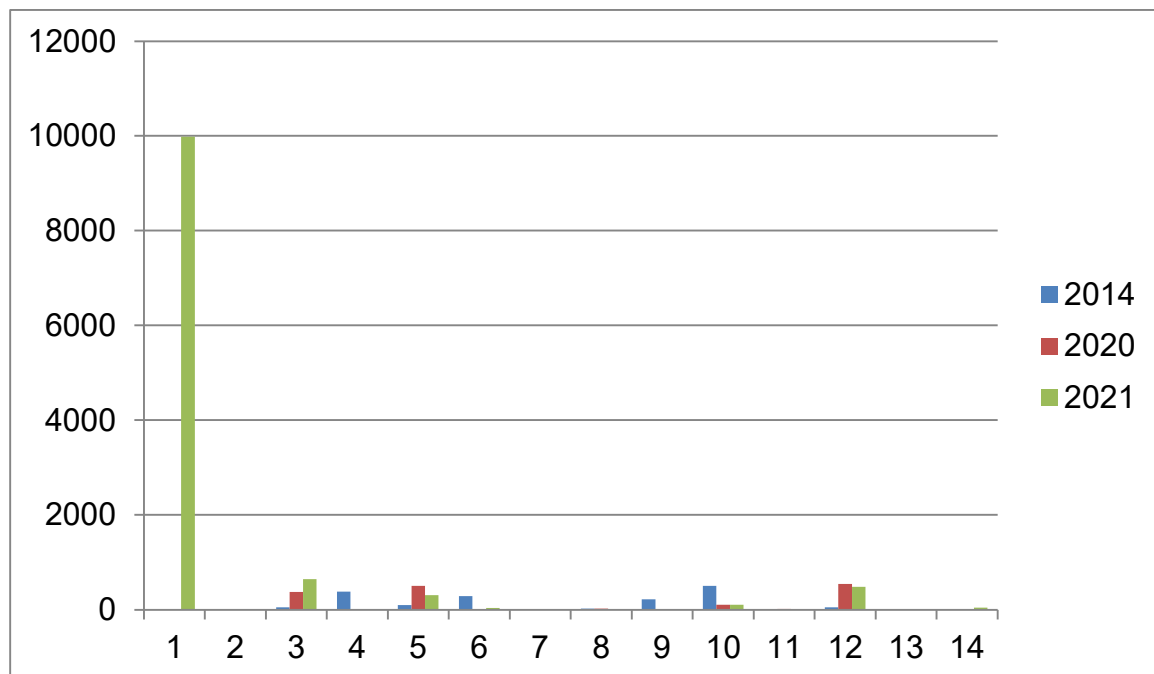


13

1 - Activité hospitalière à caractère général
2 - Activité hospitalière à caractère spécialisé
3 - Activité hospitalière moyen/long séjour
4- Hospice
5 - Ambulatoires et/ou ambulatoires pluridisciplinaires non-hospitaliers
6 - Services de convalescence et de bien-être
7 - Services résidentiels ou résidentiels et de jour pour personnes atteintes de troubles mentaux
8 - Services de jour pour personnes atteintes de troubles mentaux
9 - Services territoriaux intégrés pour personnes atteintes de troubles mentaux
10 - Services résidentiels ou résidentiels et de jour pour handicapés
11 - Services de jour pour handicapés
12 - Services territoriaux intégrés pour handicapés
13 - Services résidentiels ou résidentiels et de jour pour personnes âgées
14 - Services de jour pour personnes âgées
15 - Services résidentiels ou résidentiels et de jour pour personnes en difficulté économique et sociale
16 - Services de jour pour personnes en difficulté économique et sociale
17 - Services pour mineurs avec des difficultés comportementales et/ou familiales
18 - Communautés thérapeutiques pour personnes en addiction

Usagers bénéficiant d'une aide à domicile (excepté les hôpitaux)

Ces données ont été recueillies pour la première fois en 2014

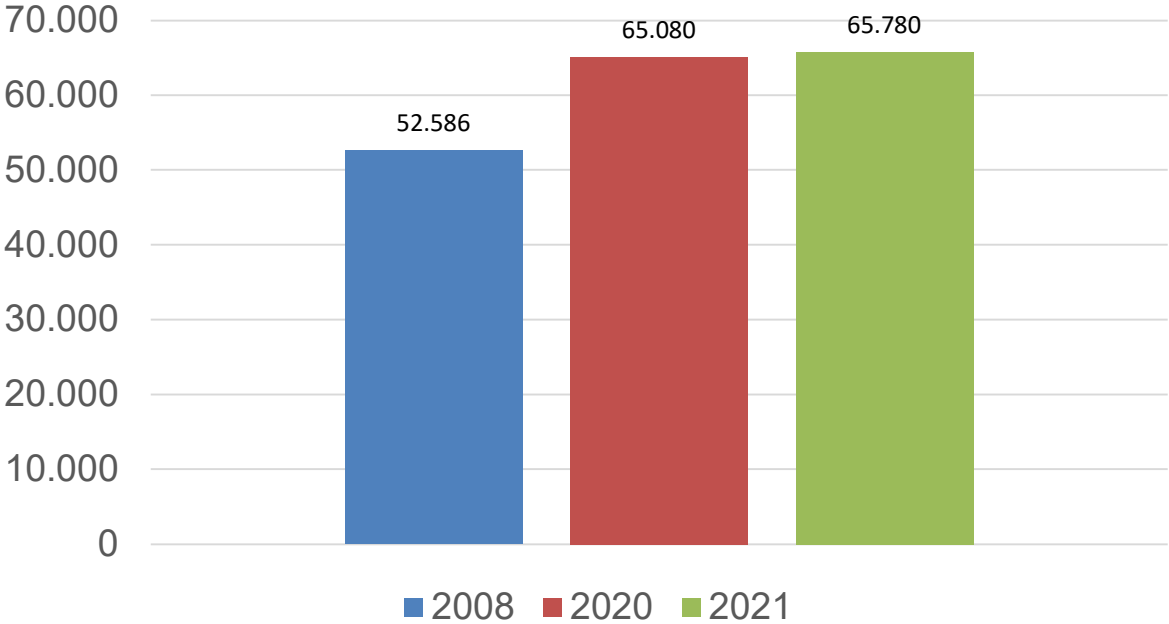


14

1 - Ambulatoires et/ou ambulatoires pluridisciplinaires non-hospitaliers
2 - Services de convalescence et de bien-être
3 - Services résidentiels ou résidentiels et de jour pour personnes atteintes de troubles mentaux
4 - Services de jour pour personnes atteintes de troubles mentaux
5 - Services territoriaux intégrés pour personnes atteintes de troubles mentaux
6 - Services résidentiels ou résidentiels et de jour pour handicapés
7 - Services de jour pour handicapés
8 - Services territoriaux intégrés pour handicapés
9 - Services résidentiels ou résidentiels et de jour pour personnes âgées
10 - Services de jour pour personnes âgées
11 - Services résidentiels ou résidentiels et de jour pour personnes en difficulté économique et sociale
12 - Services de jour pour personnes en difficulté économique et sociale
13 - Services pour mineurs avec des difficultés comportementales et/ou familiales
14 - Communautés thérapeutiques pour personnes en addiction

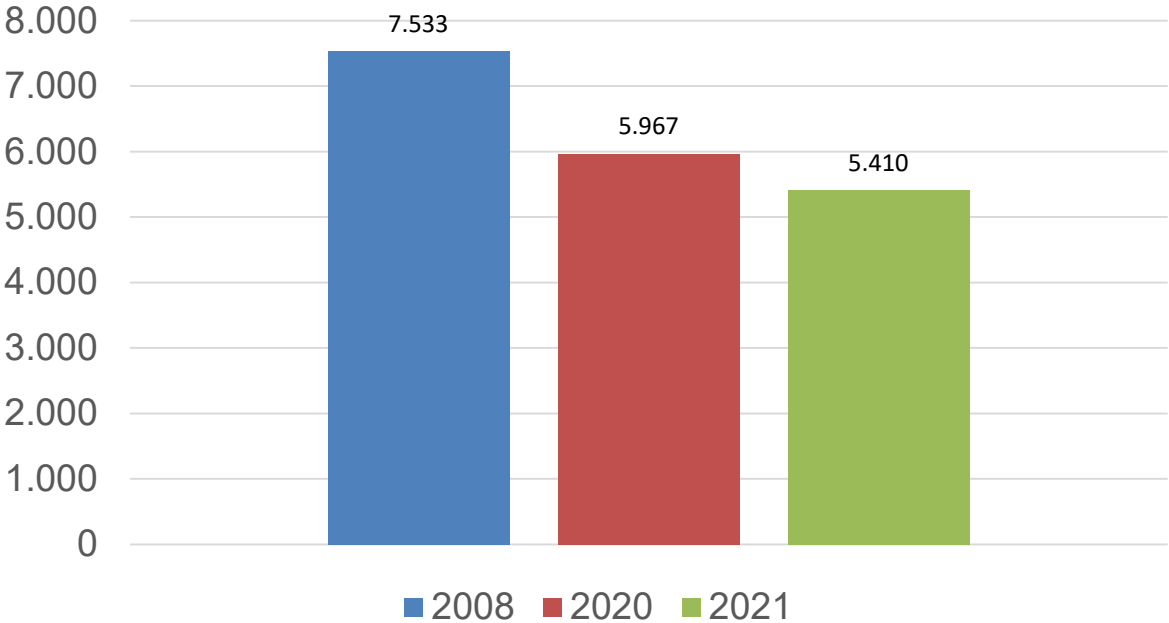
Ordre hospitalier de saint Jean de Dieu

Total du personnel *



Ordre hospitalier de saint Jean de Dieu

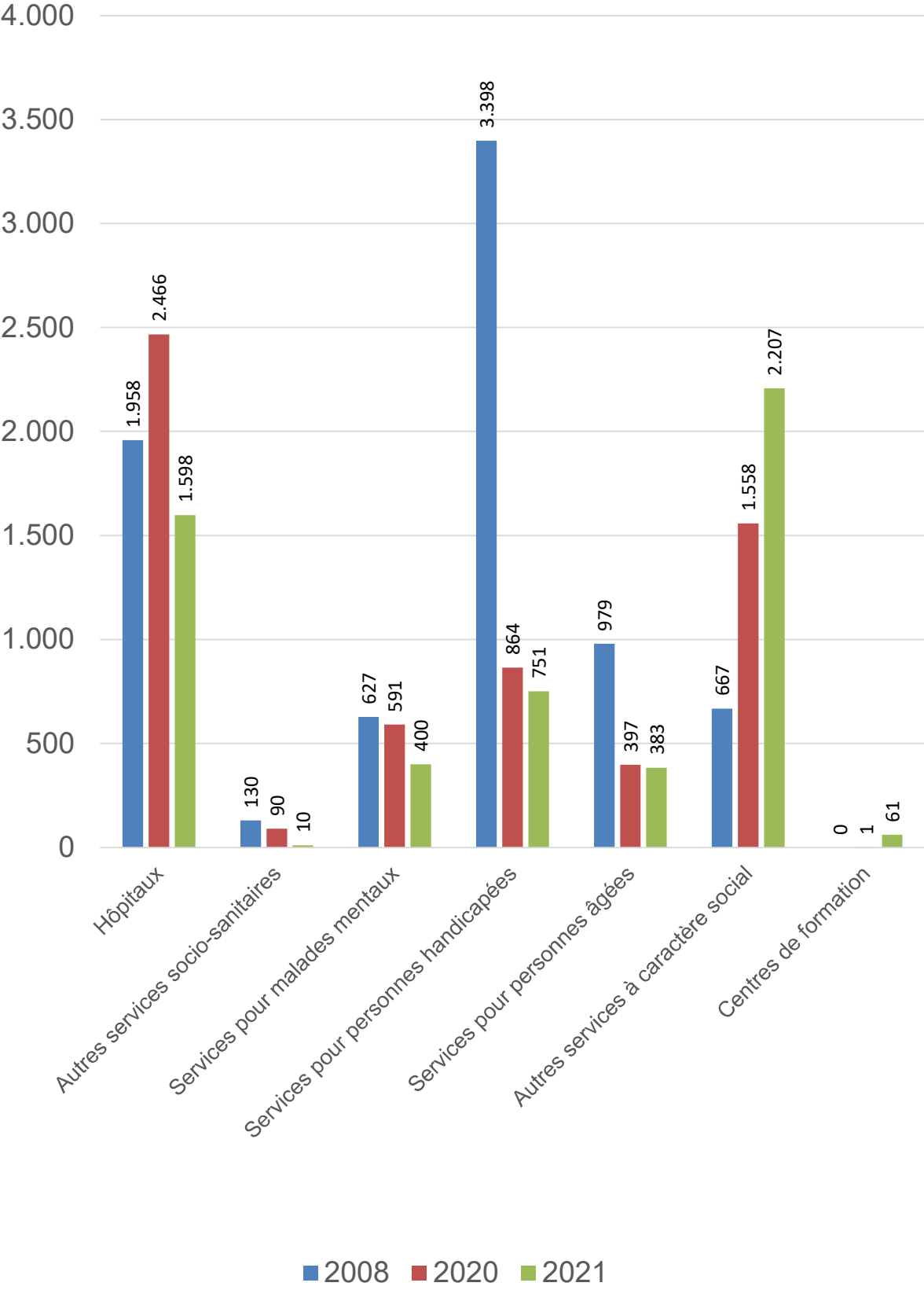
Total des bénévoles



* Personnes, pas emplois

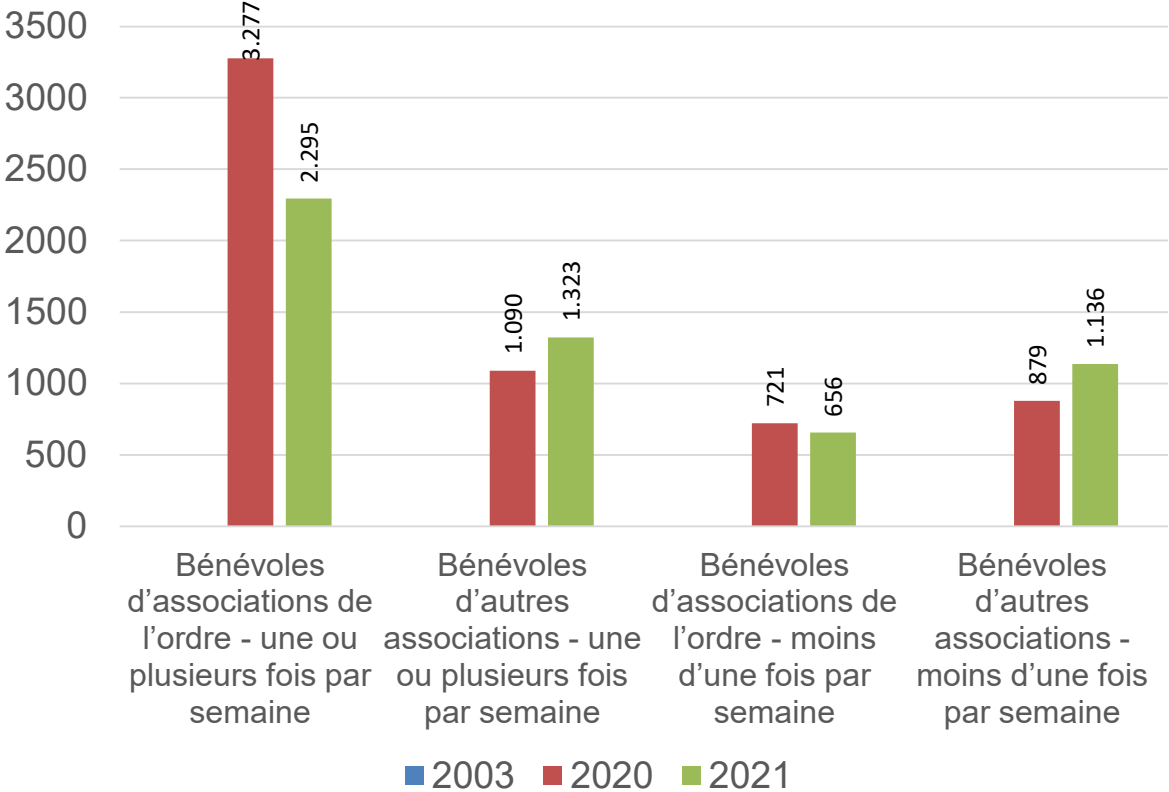
Ordre hospitalier de saint Jean de Dieu

Répartition des bénévoles par catégorie socio-sanitaire

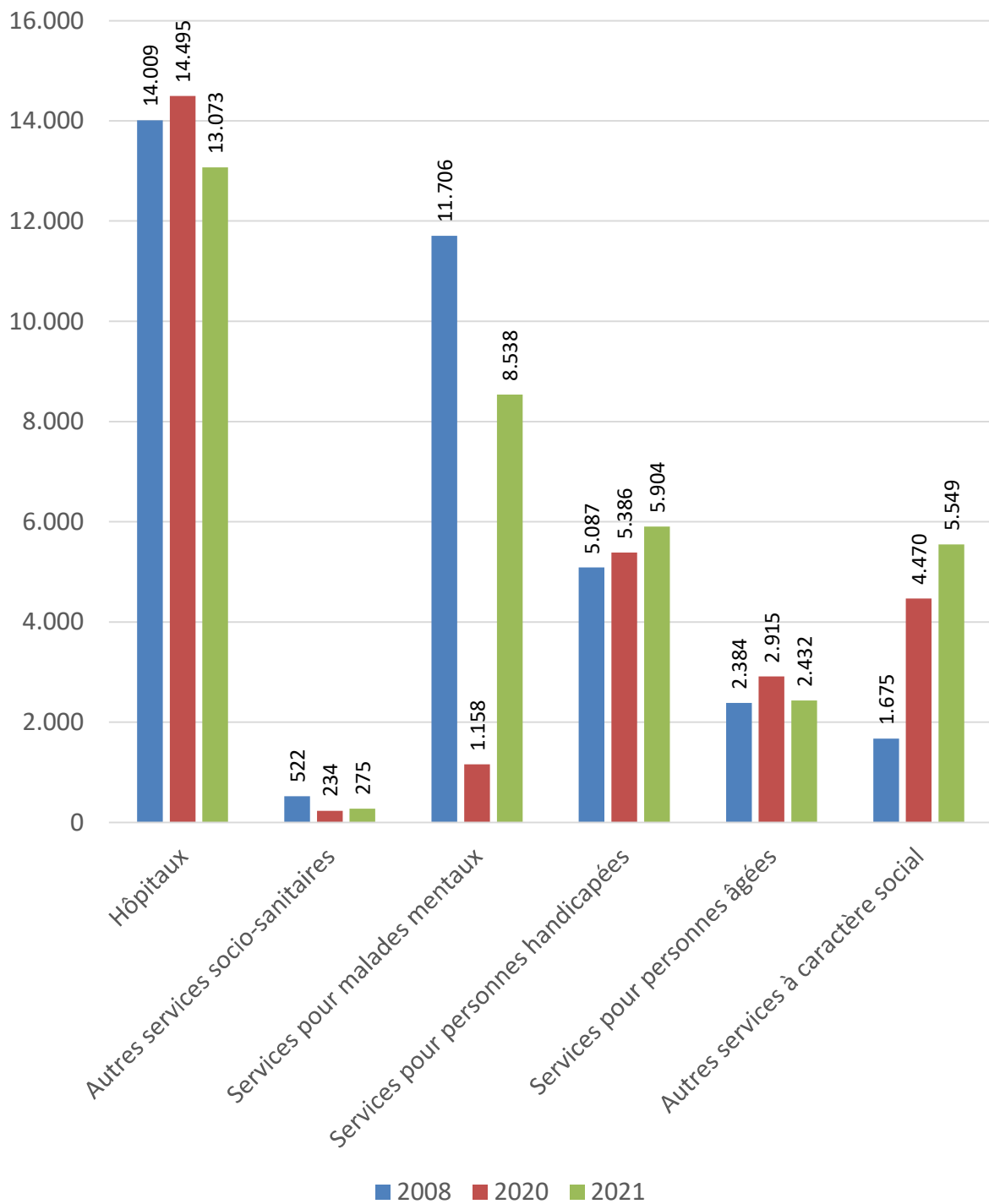


Ordre hospitalier de saint Jean de Dieu

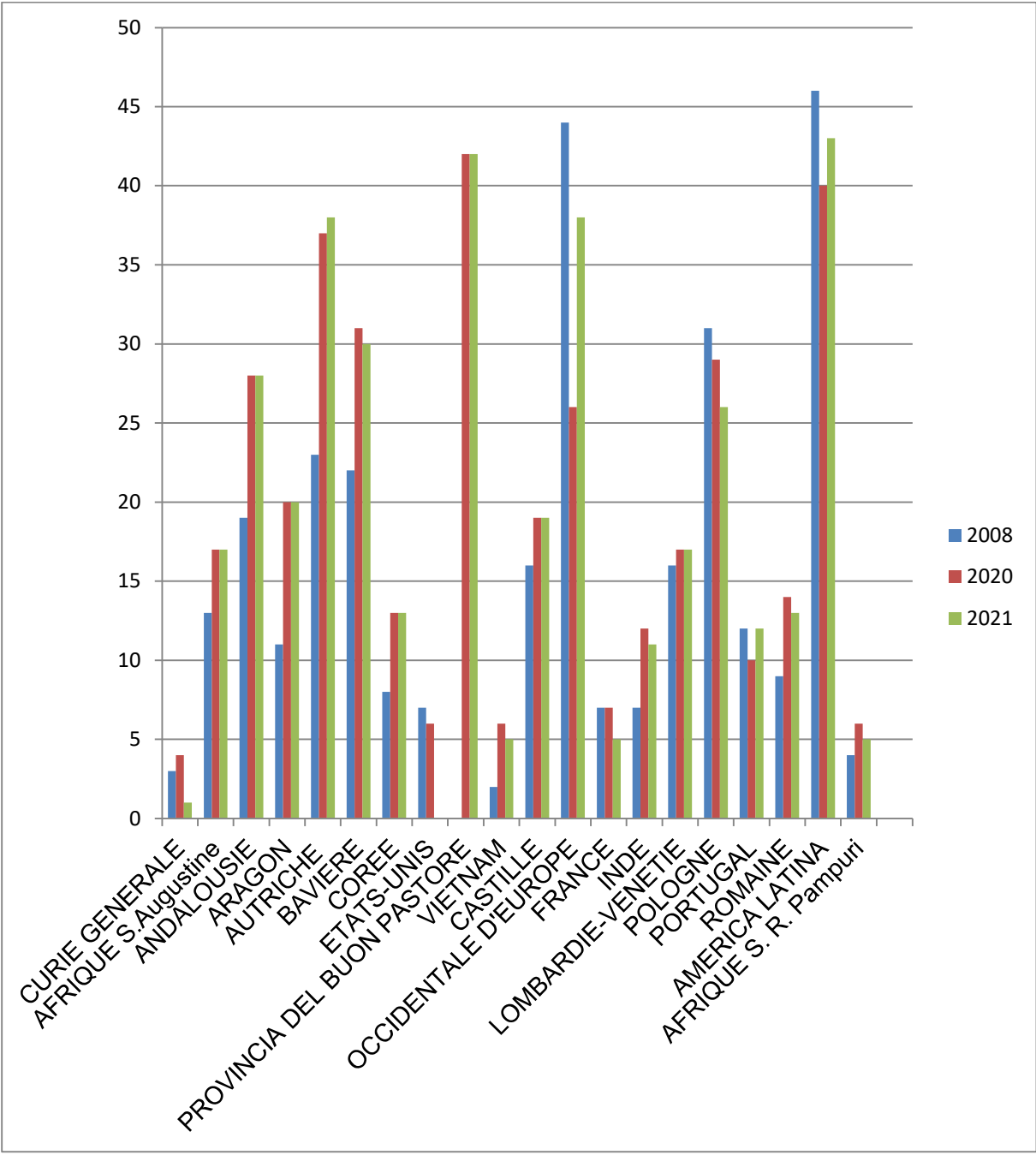
Temps de présence des bénévoles



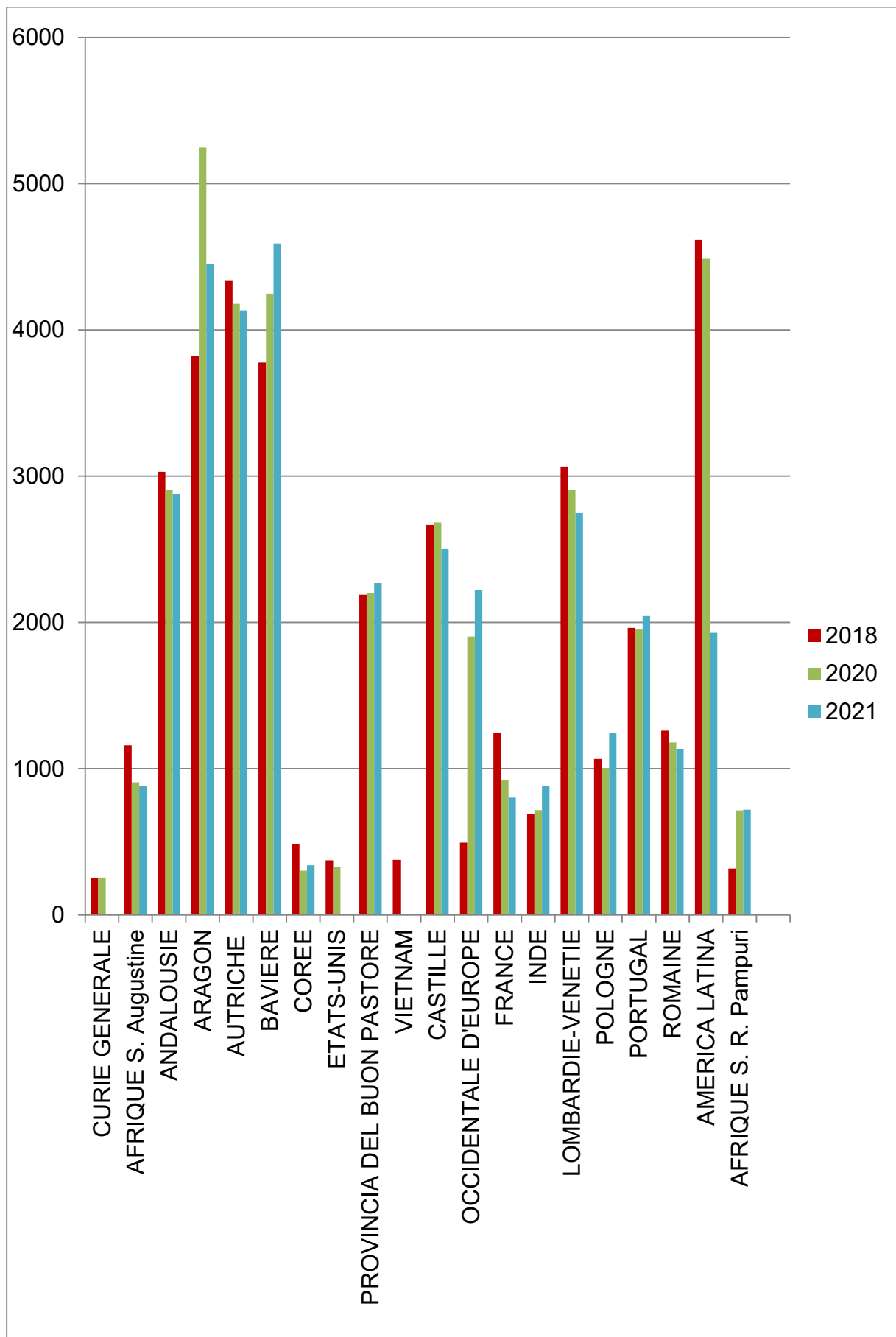
Nombre de lits par catégorie socio-sanitaire



Nombre d'œuvres par province

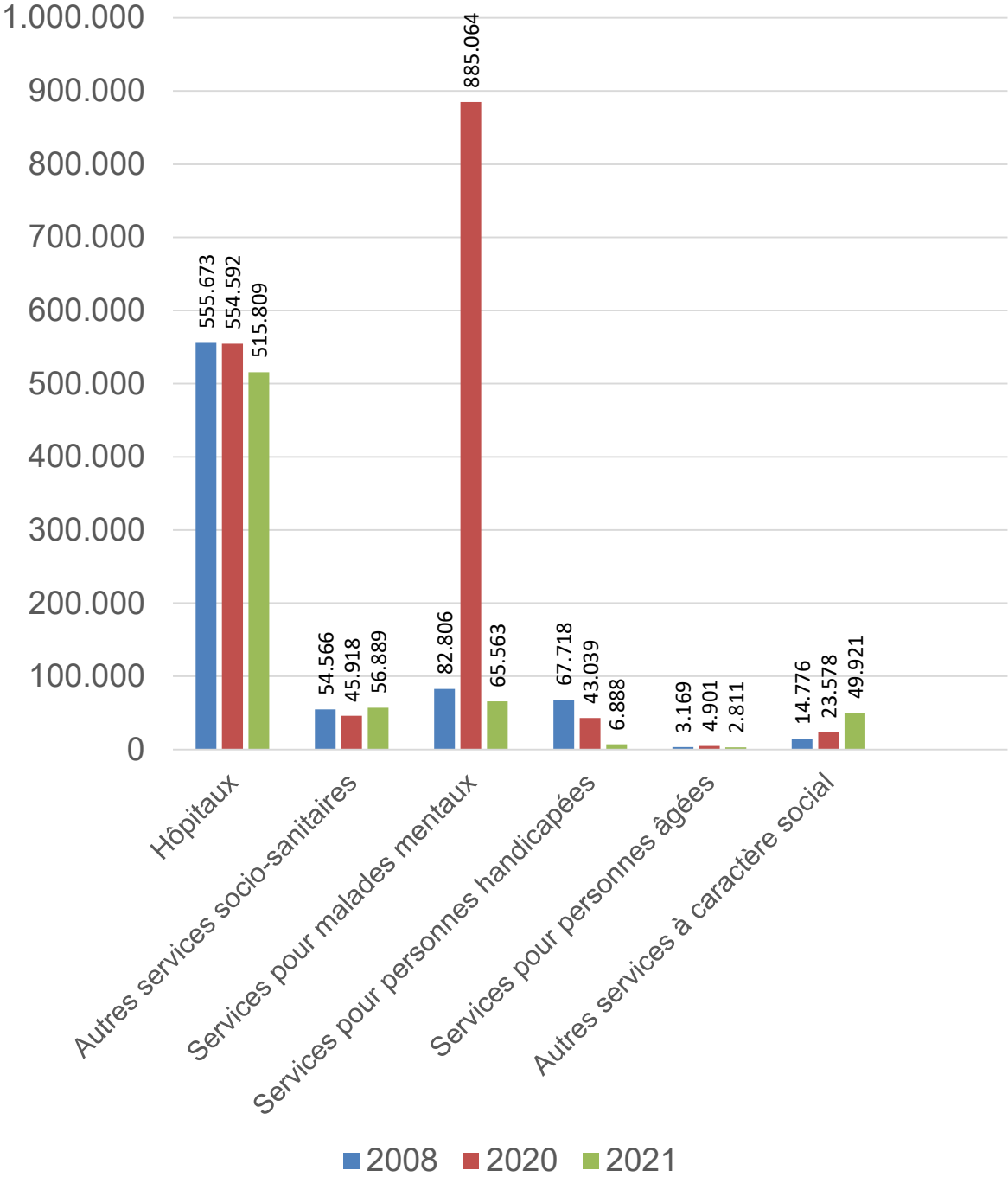


Nombre de lits par province

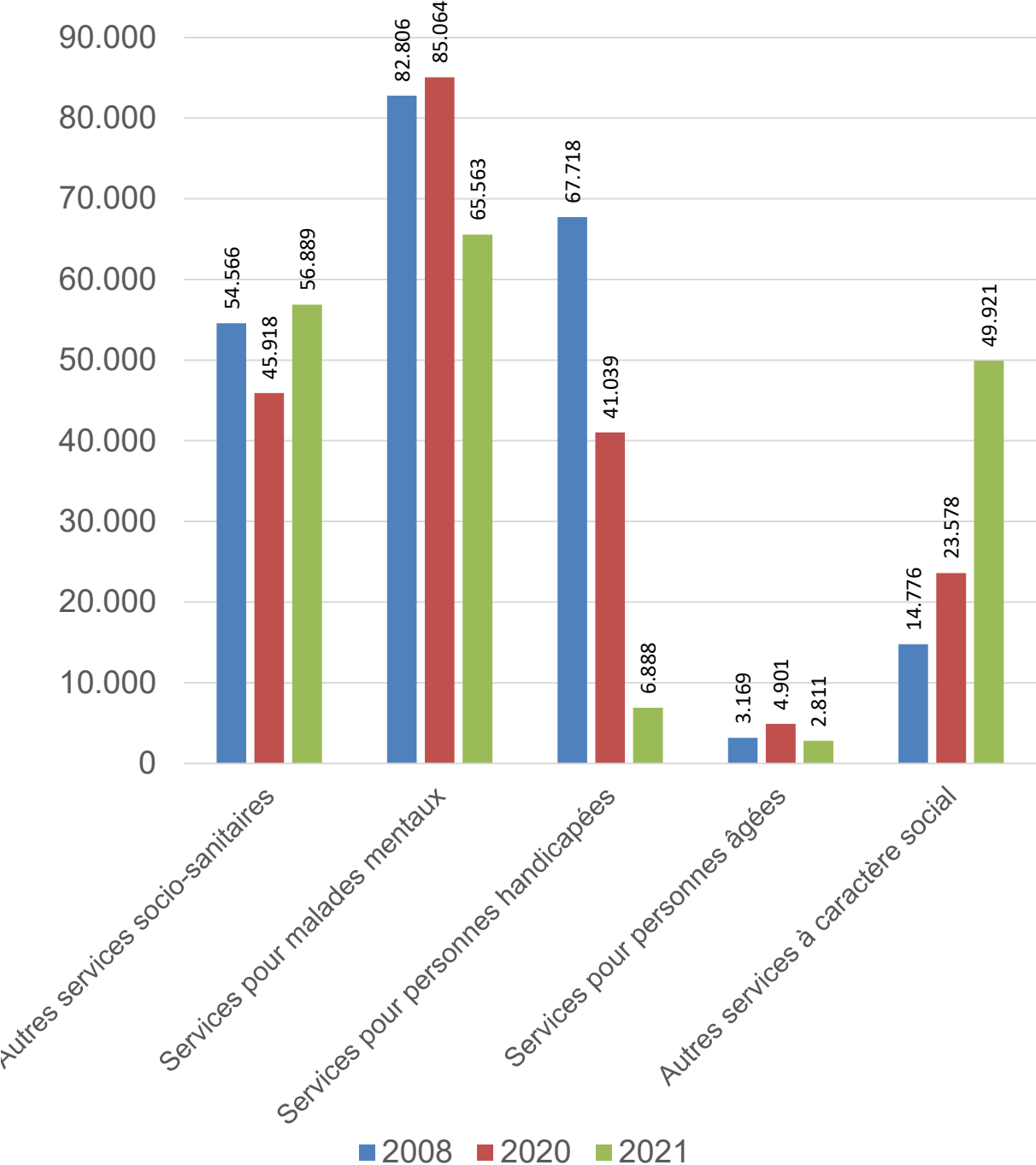


Nombre de personnes accueillies par catégorie socio-sanitaire

(hors hôpital de jour, chirurgie ambulatoire et centres d'accueil de jour ; cf. p. 23 et 24).

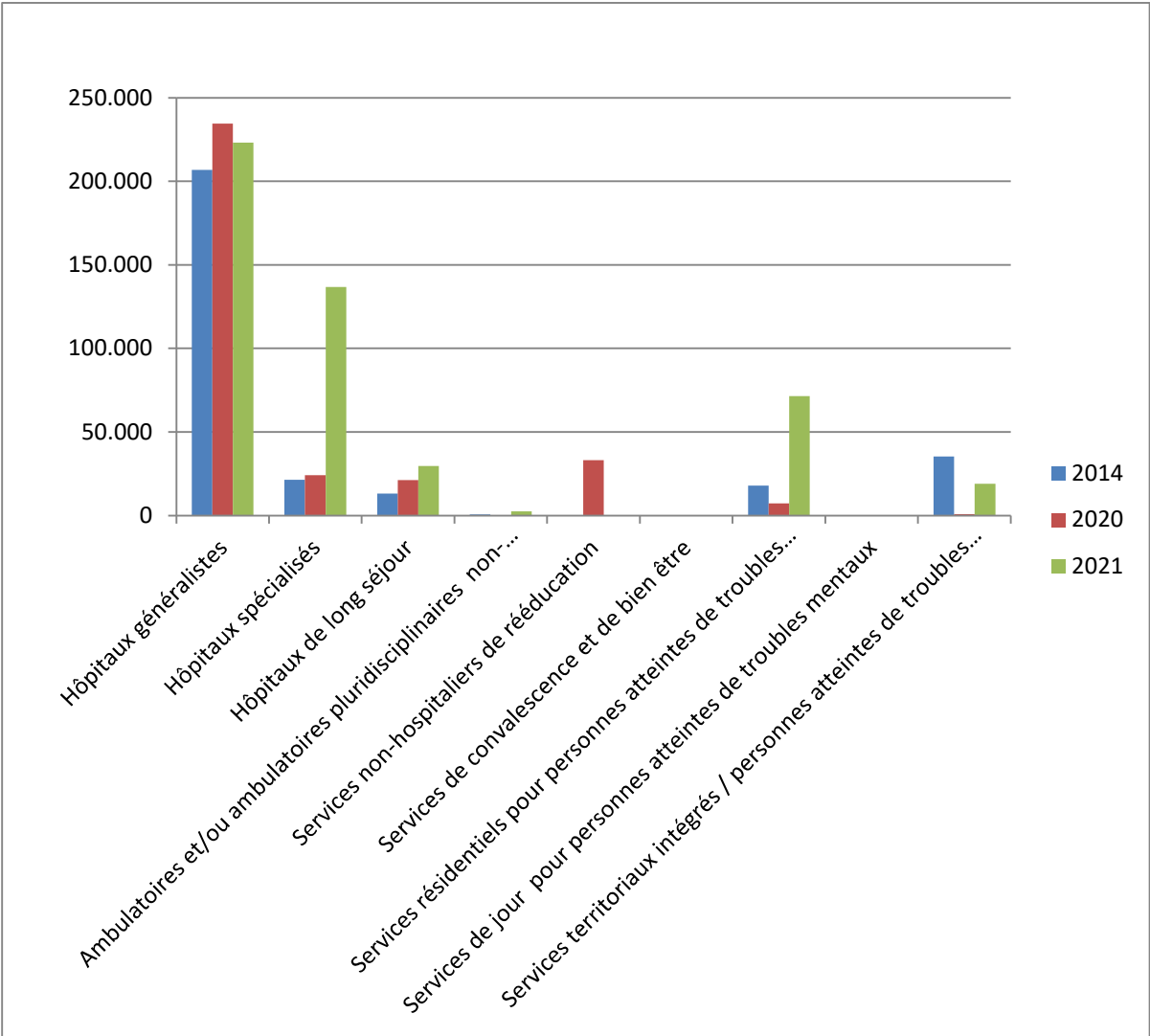


Nombre de personnes accueillies par catégorie socio-sanitaire, hors hôpitaux



Hôpital de jour, centres d'accueil de jour, chirurgie ambulatoire

En 2021, 482.385 personnes ont été prises en charge en hôpital de jour, chirurgie de jour, ainsi que dans les centres d'accueil de jour



Hôpital de jour, centres d'accueil de jour, chirurgie ambulatoire (hors hôpitaux généralistes)

