

I dati statistici relativi al 2012 vi vengono presentati in quattro elaborazioni:

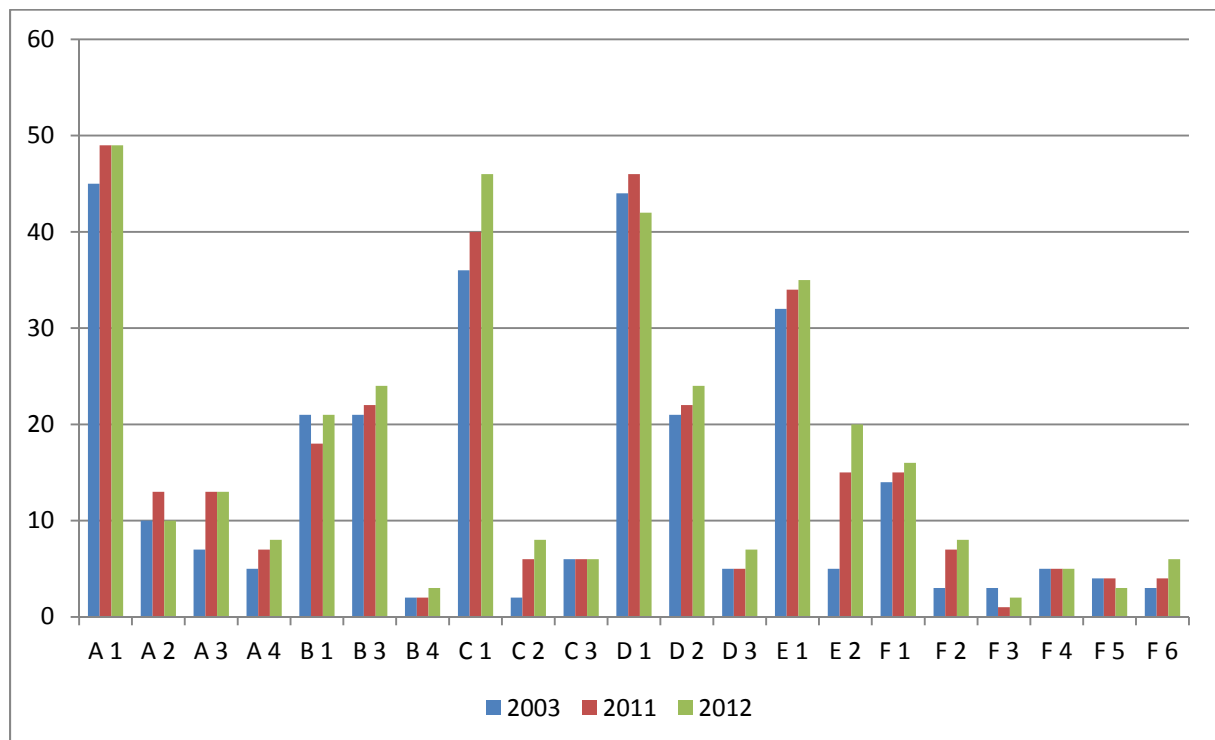
- 1) Suddivisi secondo le tipologie dei centri (2003 – 2012)
- 2) Raggruppati secondo le categorie dei centri (2003 – 2012)
- 3) Presentazione dei dati principali in un confronto a lungo termine (1962 – 2012)
- 4) Sintesi dei dati dell'attività assistenziale 2012

Dati statistici 2012 suddivisi secondo le tipologie dei centri

Numero dei Centri (2003 - 2012)

Totale 2003: 294

Totale 2012: 356



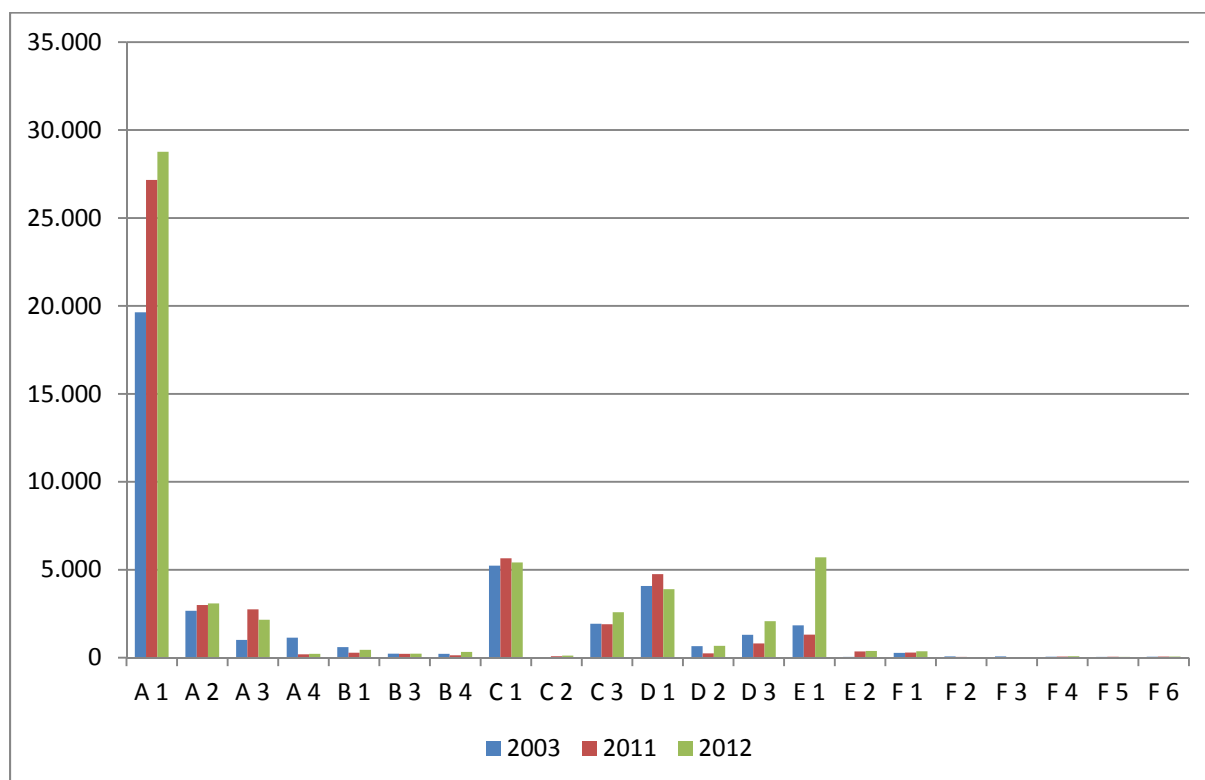
A		Attività ospedaliere
	A1	Centri ospedalieri generali
	A2	Centri ospedalieri specializzati
	A3	Centri ospedalieri per media/lunga degenza (e hospice)
	A4	Centri ospedalieri a tipologia mista
	A5	Centri per convalescenza, per recupero energie
B		Servizi sanitari non ospedalieri (di base)
	B1	Ambulatori e consultori
	B3	Farmacie aperte al pubblico, erboristerie
C		Servizi per malati mentali
	C1	Servizi residenziali e centri polivalenti per malati mentali
	C2	Servizi non residenziali per malati mentali
	C3	Servizi territoriali integrati per malati mentali
D		Servizi per disabili fisici, mentali, psichici e sensoriali
	D1	Servizi residenziali e centri polivalenti per disabili
	D2	Servizi non residenziali per disabili
	D4	Servizi territoriali integrati per disabili
E		Servizi per anziani
	E1	Servizi residenziali e centri polivalenti per anziani

	E2	Servizi diurni per anziani
	E3	Unità per l' Alzheimer e le demenze senili
F		Servizi socio-assistenziali diversi
	F1	Servizi residenziali/centri polivalenti persone difficoltà economiche/s.
	F2	Comunità terapeutiche
	F3	Istituti educativo-assistenziali
	F4	Servizi non residenziali per persone con difficoltà economiche/sociali
	F5	Case di vacanza per assistiti
	F6	Altro

Numero dei collaboratori (2003 - 2012)

Totale 2003: **41.180**

Totale 2012: **56.691**



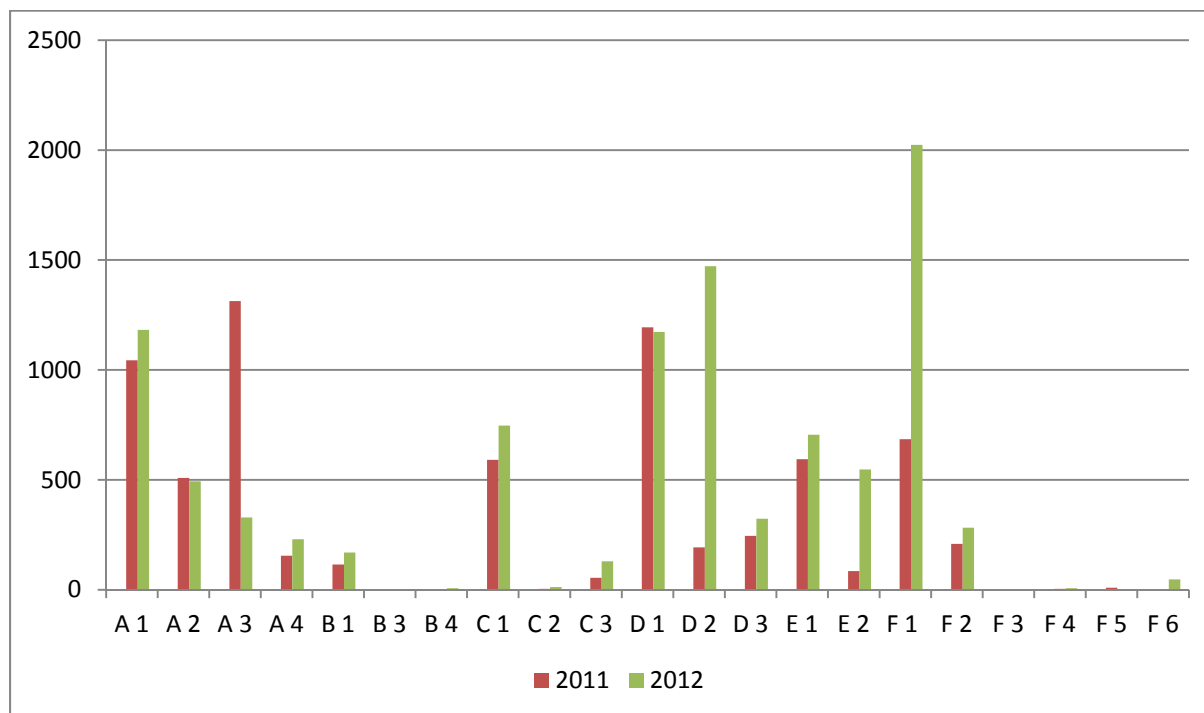
A		Attività ospedaliere
	A1	Centri ospedalieri generali
	A2	Centri ospedalieri specializzati
	A3	Centri ospedalieri per media/lunga degenza (e hospice)
	A4	Centri ospedalieri a tipologia mista
	A5	Centri per convalescenza, per recupero energie
B		Servizi sanitari non ospedalieri (di base)
	B1	Ambulatori e consultori
	B3	Farmacie aperte al pubblico, erboristerie
C		Servizi per malati mentali
	C1	Servizi residenziali e centri polivalenti per malati mentali
	C2	Servizi non residenziali per malati mentali

	C3	Servizi territoriali integrati per malati mentali
D		Servizi per disabili fisici, mentali, psichici e sensoriali
	D1	Servizi residenziali e centri polivalenti per disabili
	D2	Servizi non residenziali per disabili
	D4	Servizi territoriali integrati per disabili
E		Servizi per anziani
	E1	Servizi residenziali e centri polivalenti per anziani
	E2	Servizi diurni per anziani
	E3	Unità per l' Alzheimer e le demenze senili
F		Servizi socio-assistenziali diversi
	F1	Servizi residenziali/centri polivalenti persone difficoltà economiche/s.
	F2	Comunità terapeutiche
	F3	Istituti educativo-assistenziali
	F4	Servizi non residenziali per persone con difficoltà economiche/sociali
	F5	Case di vacanza per assistiti
	F6	Altro

Numero dei volontari 2011-2012

Totale 2011: **7.006**

Totale 2012: **9.878**



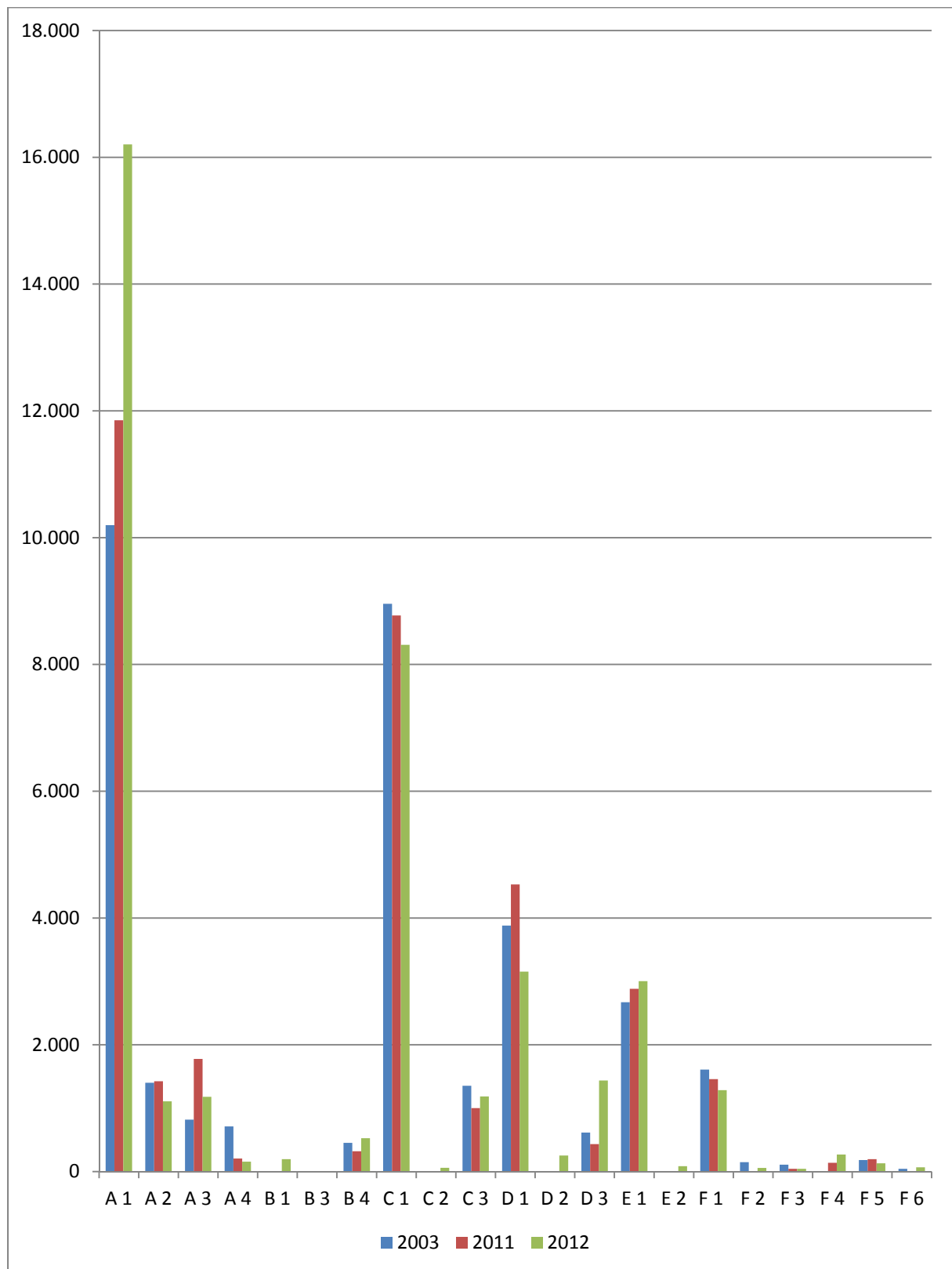
A		Attività ospedaliera
	A1	Centri ospedalieri generali
	A2	Centri ospedalieri specializzati
	A3	Centri ospedalieri per media/lunga degenza (e hospice)
	A4	Centri ospedalieri a tipologia mista
	A5	Centri per convalescenza, per recupero energie

B		Servizi sanitari non ospedalieri (di base)
	B1	Ambulatori e consultori
	B3	Farmacie aperte al pubblico, erboristerie
C		Servizi per malati mentali
	C1	Servizi residenziali e centri polivalenti per malati mentali
	C2	Servizi non residenziali per malati mentali
	C3	Servizi territoriali integrati per malati mentali
D		Servizi per disabili fisici, mentali, psichici e sensoriali
	D1	Servizi residenziali e centri polivalenti per disabili
	D2	Servizi non residenziali per disabili
	D4	Servizi territoriali integrati per disabili
E		Servizi per anziani
	E1	Servizi residenziali e centri polivalenti per anziani
	E2	Servizi diurni per anziani
	E3	Unità per l' Alzheimer e le demenze senili
F		Servizi socio-assistenziali diversi
	F1	Servizi residenziali/centri polivalenti persone difficoltà economiche/s.
	F2	Comunità terapeutiche
	F3	Istituti educativo-assistenziali
	F4	Servizi non residenziali per persone con difficoltà economiche/sociali
	F5	Case di vacanza per assistiti
	F6	Altro

Numero dei posti letto (2003 al 2012)

Totale 2003: 33.156

Totale 2012: 38.711

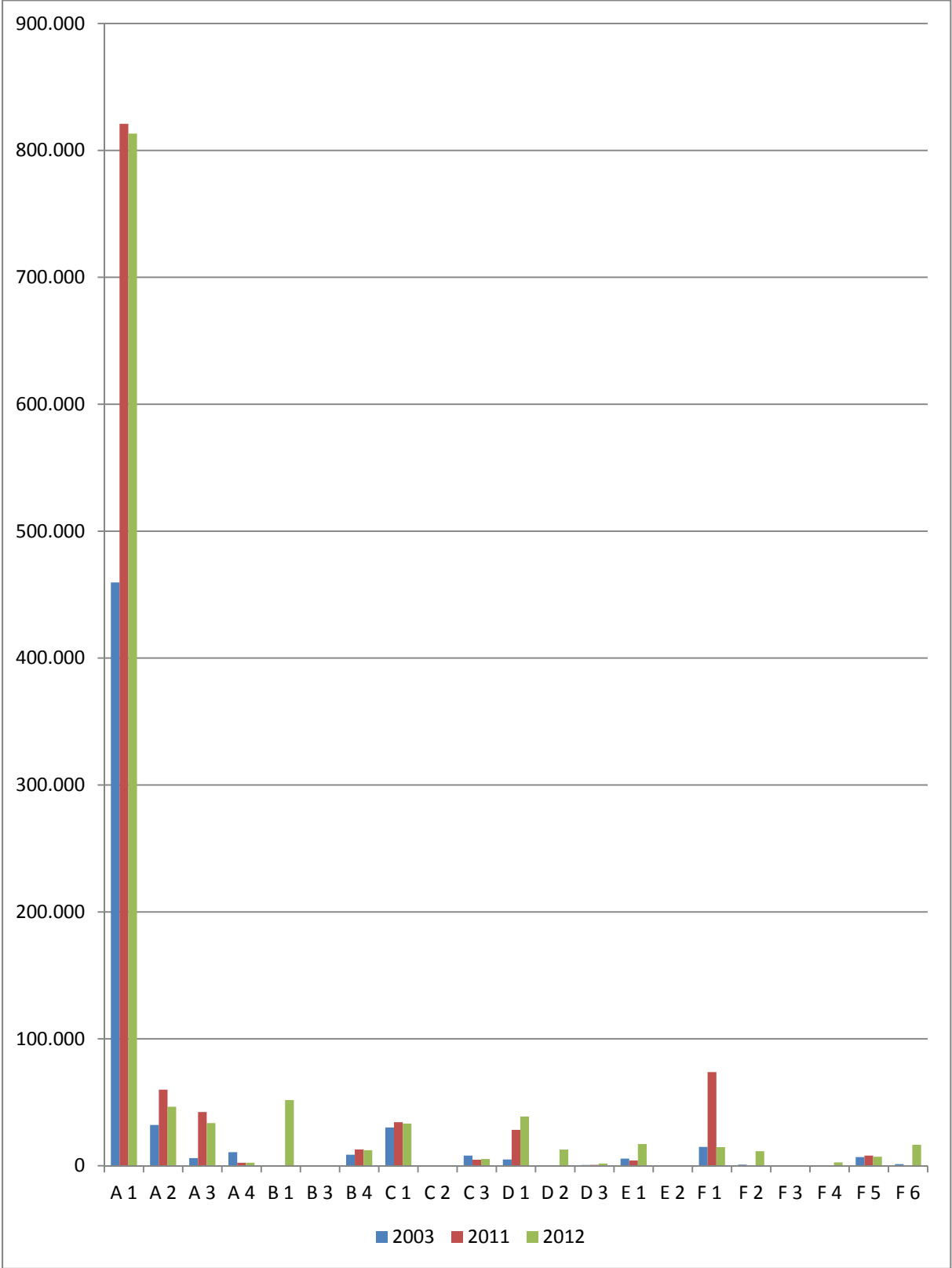


A		Attività ospedaliere
	A1	Centri ospedalieri generali
	A2	Centri ospedalieri specializzati
	A3	Centri ospedalieri per media/lunga degenza (e hospice)
	A4	Centri ospedalieri a tipologia mista
	A5	Centri per convalescenza, per recupero energie
B		Servizi sanitari non ospedalieri (di base)
	B1	Ambulatori e consultori
	B3	Farmacie aperte al pubblico, erboristerie
C		Servizi per malati mentali
	C1	Servizi residenziali e centri polivalenti per malati mentali
	C2	Servizi non residenziali per malati mentali
	C3	Servizi territoriali integrati per malati mentali
D		Servizi per disabili fisici, mentali, psichici e sensoriali
	D1	Servizi residenziali e centri polivalenti per disabili
	D2	Servizi non residenziali per disabili
	D4	Servizi territoriali integrati per disabili
E		Servizi per anziani
	E1	Servizi residenziali e centri polivalenti per anziani
	E2	Servizi diurni per anziani
	E3	Unità per l' Alzheimer e le demenze senili
F		Servizi socio-assistenziali diversi
	F1	Servizi residenziali/centri polivalenti persone difficoltà economiche/s.
	F2	Comunità terapeutiche
	F3	Istituti educativo-assistenziali
	F4	Servizi non residenziali per persone con difficoltà economiche/sociali
	F5	Case di vacanza per assistiti
	F6	Altro

Numero degli assistiti (2003 al 2012)

Totale 2003: 590.623

Totale 2012: 1.121.505



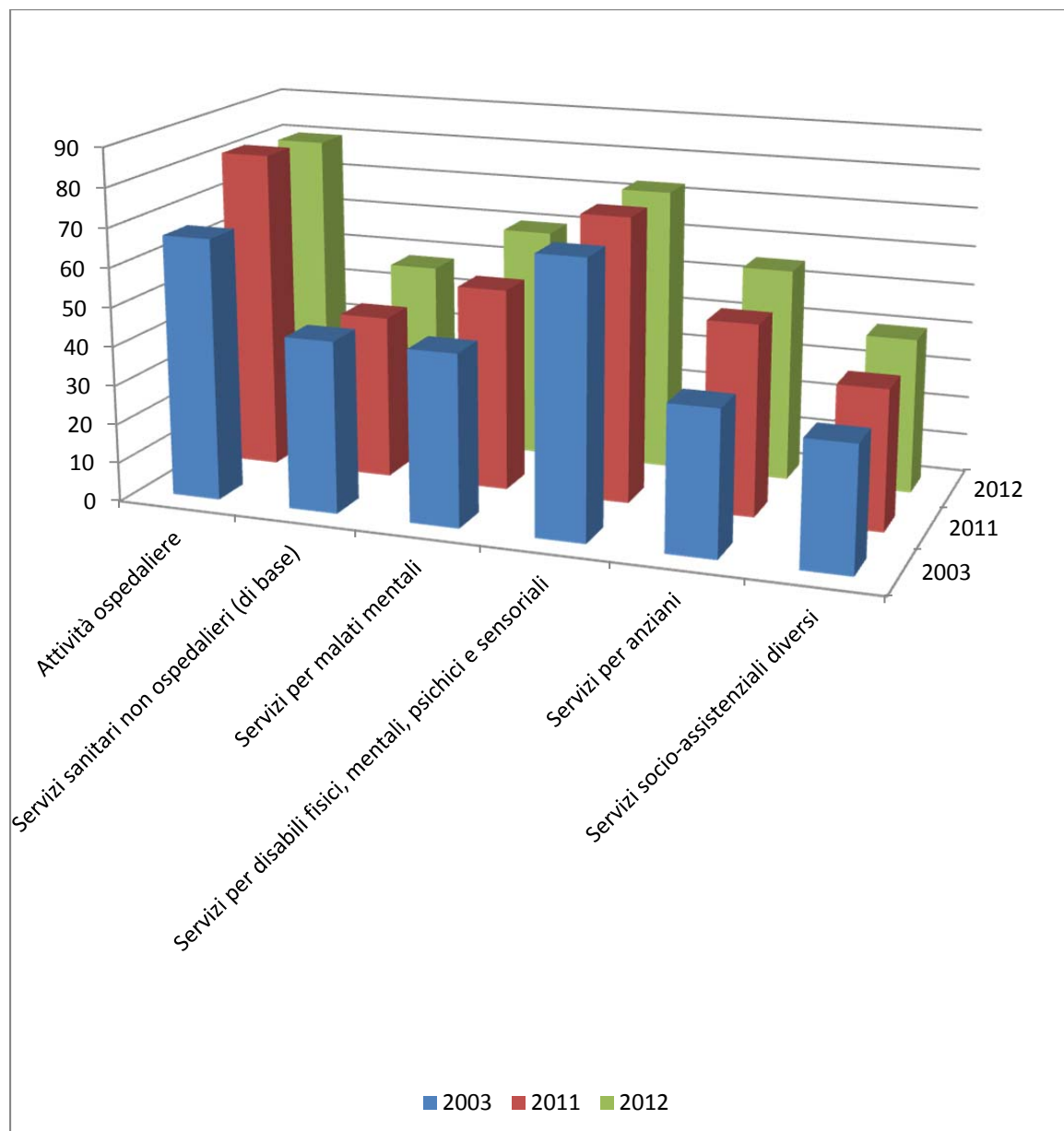
A		Attività ospedaliere
	A1	Centri ospedalieri generali
	A2	Centri ospedalieri specializzati
	A3	Centri ospedalieri per media/lunga degenza (e hospice)
	A4	Centri ospedalieri a tipologia mista
	A5	Centri per convalescenza, per recupero energie
B		Servizi sanitari non ospedalieri (di base)
	B1	Ambulatori e consultori
	B3	Farmacie aperte al pubblico, erboristerie
C		Servizi per malati mentali
	C1	Servizi residenziali e centri polivalenti per malati mentali
	C2	Servizi non residenziali per malati mentali
	C3	Servizi territoriali integrati per malati mentali
D		Servizi per disabili fisici, mentali, psichici e sensoriali
	D1	Servizi residenziali e centri polivalenti per disabili
	D2	Servizi non residenziali per disabili
	D4	Servizi territoriali integrati per disabili
E		Servizi per anziani
	E1	Servizi residenziali e centri polivalenti per anziani
	E2	Servizi diurni per anziani
	E3	Unità per l' Alzheimer e le demenze senili
F		Servizi socio-assistenziali diversi
	F1	Servizi residenziali/centri polivalenti persone difficoltà economiche/s.
	F2	Comunità terapeutiche
	F3	Istituti educativo-assistenziali
	F4	Servizi non residenziali per persone con difficoltà economiche/sociali
	F5	Case di vacanza per assistiti
	F6	Altro

Dati statistici relativi al 2012 raggruppati secondo le categorie dei centri

Numero dei centri dal 2003 al 2012 secondo categorie

Totale 2003: **294**

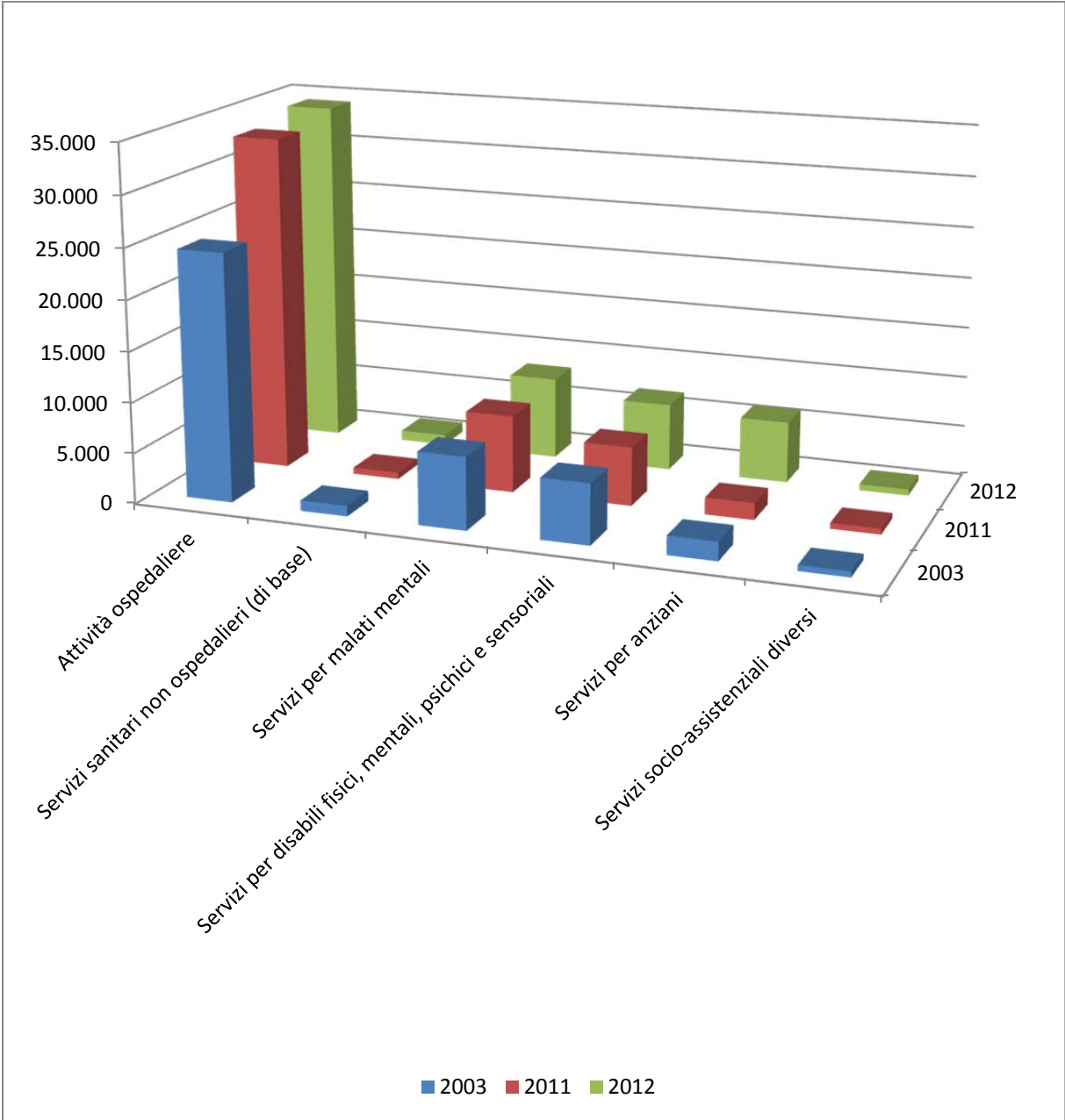
Totale 2012: **356**



Numero dei collaboratori dal 2003 al 2012 secondo categorie

Totale 2003: **41.180**

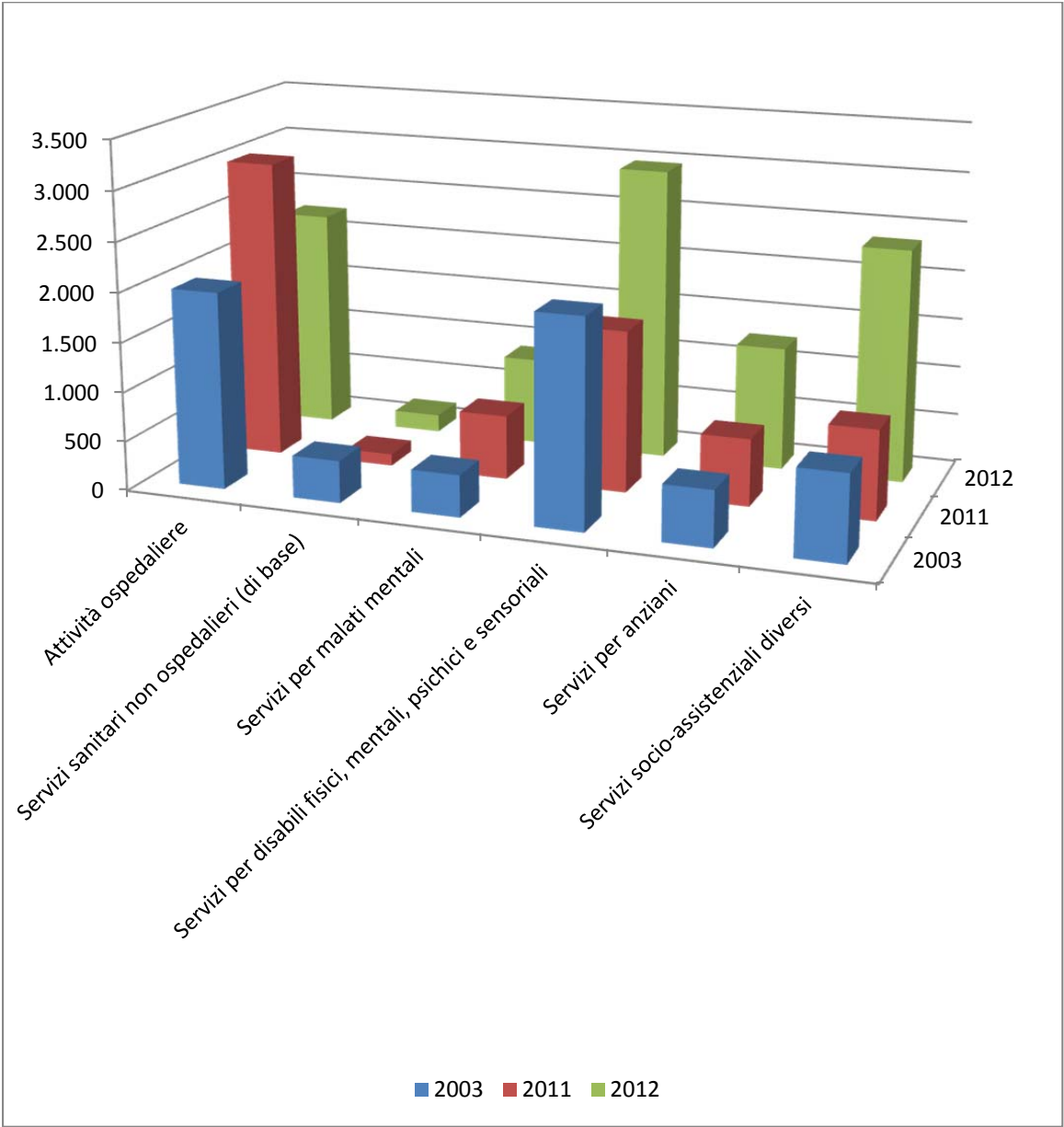
Totale 2012: **56.691**



Numero dei volontari dal 2003 al 2012 secondo categorie

Totale 2003: **6.365**

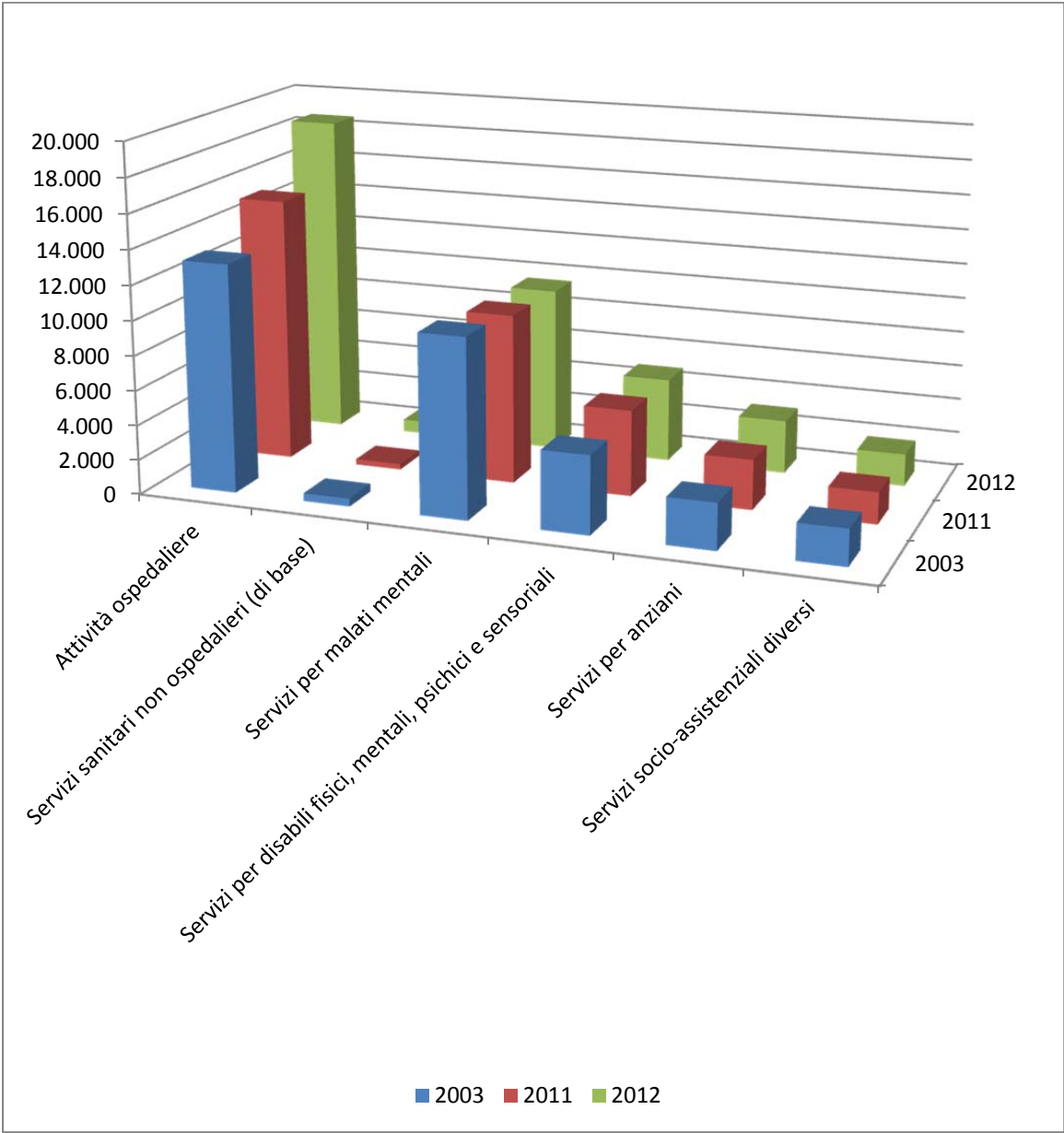
Totale 2012: **9.878**



Numero dei posti letto dal 2003 al 2012 secondo categorie

Totale 2003: **33.156**

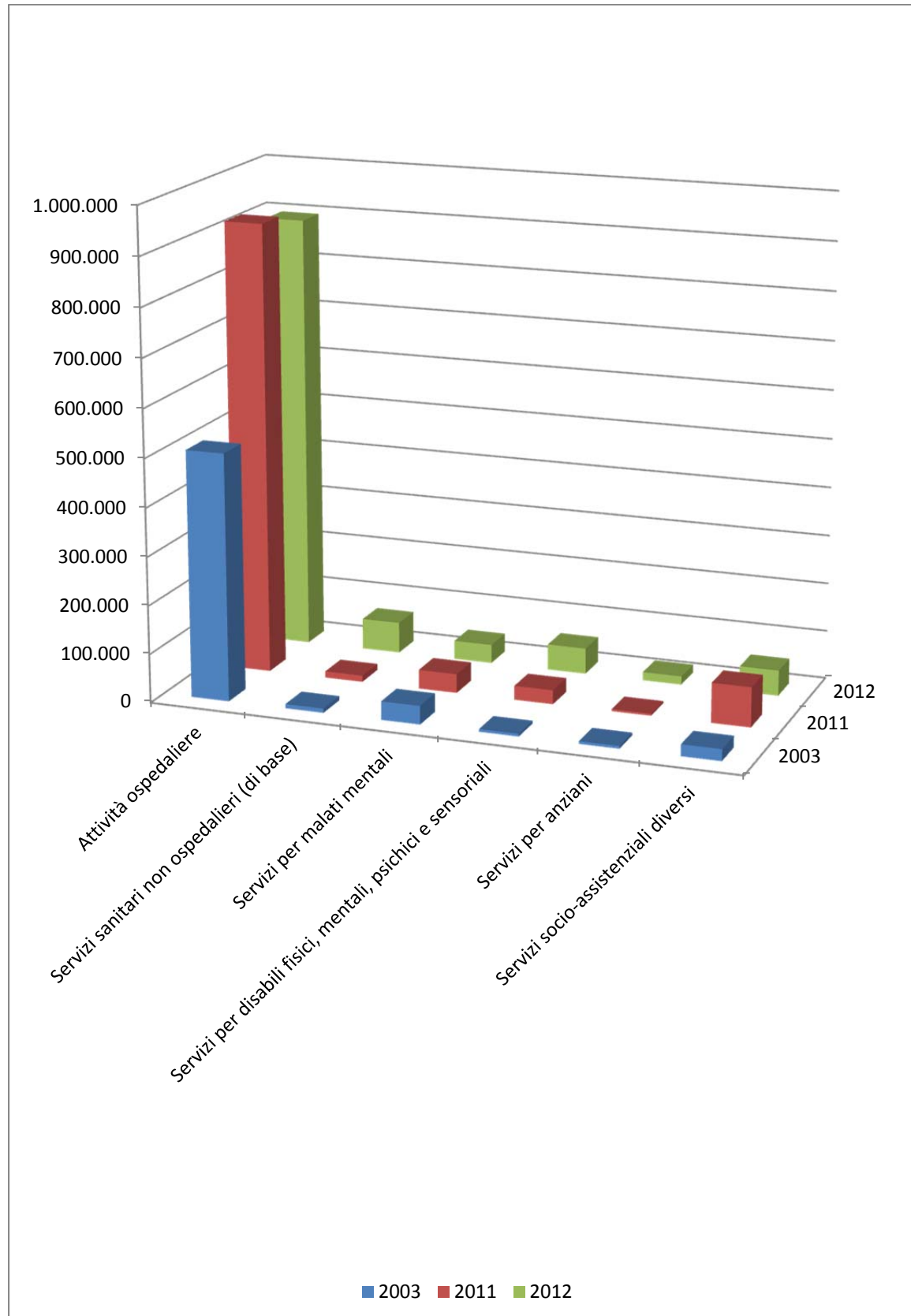
Totale 2012: **38.711**



Numero degli assistiti dal 2003 al 2012 secondo categorie

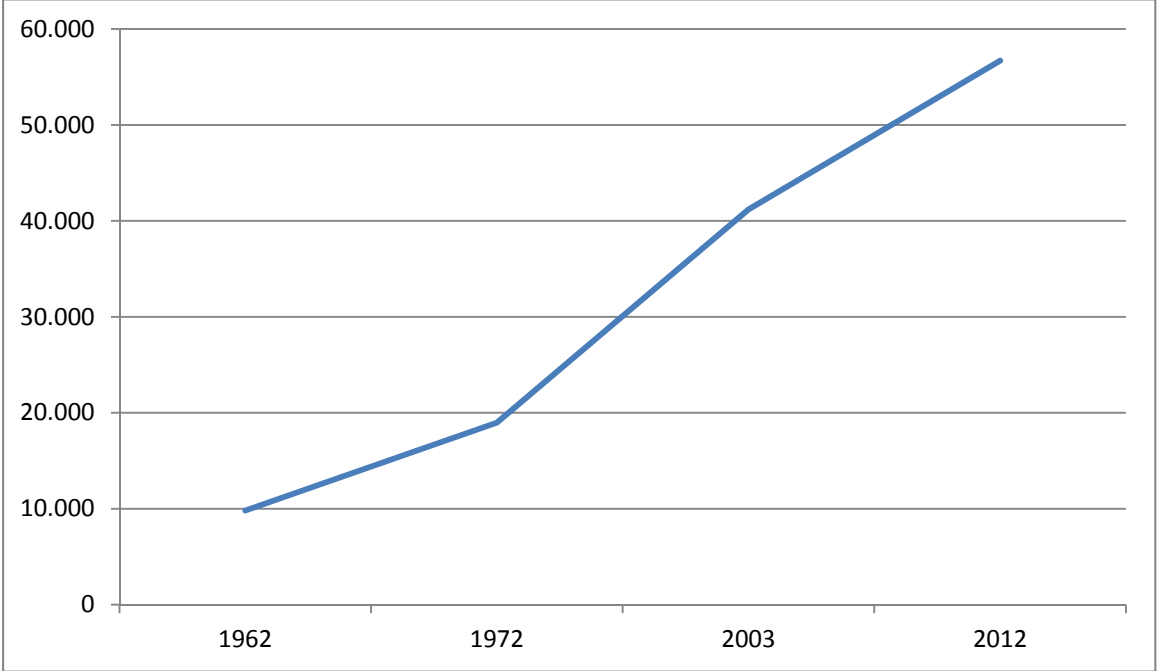
Totale 2003: **590.623**

Totale 2012: **1.121.505**

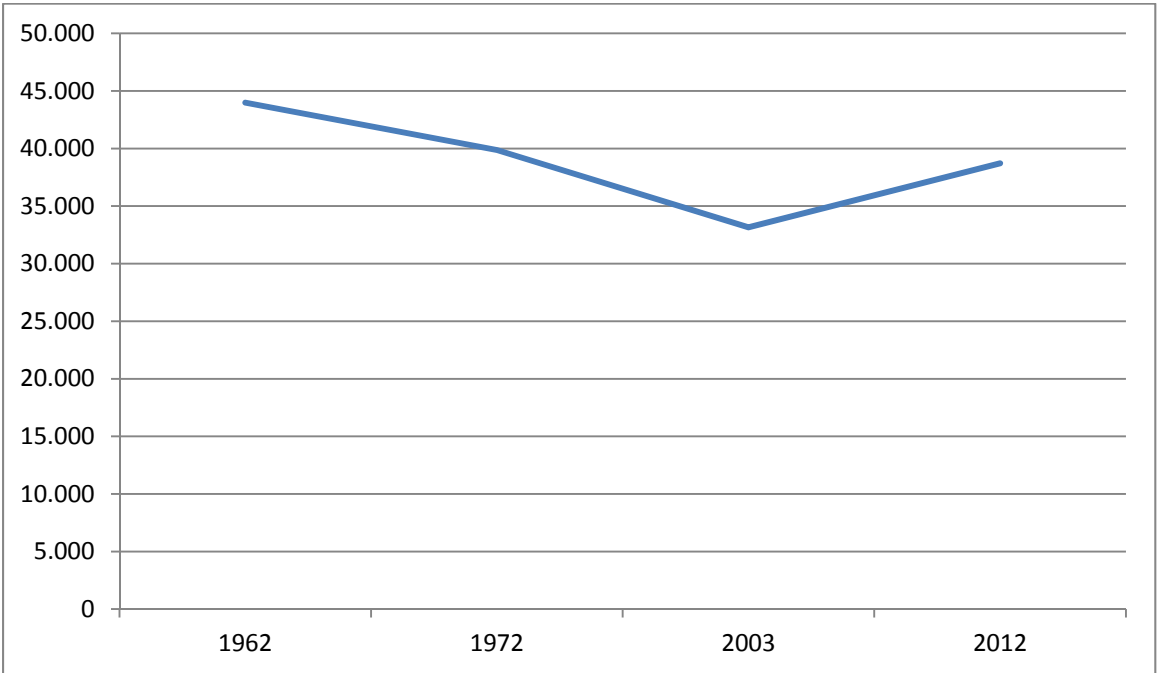


Dati statistici 2012 – Studio di confronto a lungo termine

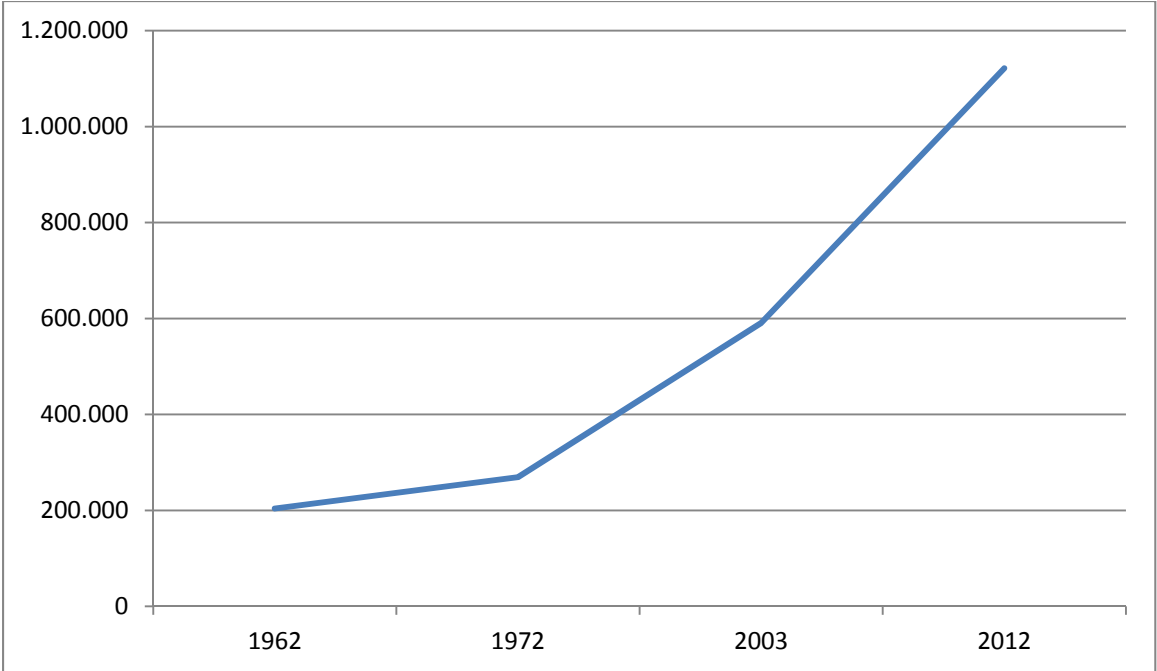
Collaboratori (confronto a lungo termine)



Posti letto (confronto a lungo termine)



Assistiti (confronto a lungo termine)



ATTIVITA' ASSISTENZIALE DELL'ORDINE NEL 2012

CATEGORIA		Centri/ Servizi	Posti letto	Assistiti	Presenze / prestazioni	Personale	Volontari
A	A1 - Attività ospedaliera a carattere generale	49	16.203	813.260	16.025.122	28.767	1.182
	A2 - Attività ospedaliera a carattere specializzato	10	1.109	46.508	1.277.427	3.088	493
	A3 - Attività ospedaliera di medio-lunga degenza	13	1.179	33.644	1.353.818	2.158	329
	A4 - Hospice	8	157	2.370	49.122	216	230
	Attività ospedaliera	80	18.648	895.782	18.705.489	34.229	2.234
B	B1 - Ambulatori e/o poliambulatori non ospedalieri	21	197	51.752	709.487	443	169
	B3 - Farmacie e/o erboristerie	24	-	-	1.524.855	228	-
	B4 - Servizi per la convalescenza e il benessere	3	526	12.232	135.624	324	7
	Servizi sanitari di base	48	723	63.984	2.369.966	995	176
C	C1 - Servizi residenziali o residenziali e diurni per persone con disturbi mentali	46	8.310	33.224	2.693.812	5.416	747
	C2 - Servizi diurni per persone con disturbi mentali	8	59	62	8.270	115	12
	C3 - Servizi territoriali integrati per persone con disturbi mentali	6	1.186	5.311	469.072	2.583	129
	Servizi per persone con disturbi mentali	60	9.555	38.597	3.171.154	8.114	888
D	D1 - Servizi residenziali o residenziali e diurni per persone disabili	42	3.154	38.793	908.140	3.896	1.173
	D2 - Servizi diurni per persone disabili	24	253	12.748	90.674	678	1.472
	D3 - Servizi territoriali integrati per persone disabili	7	1.437	1.777	480.580	2.079	323
	Servizi per persone disabili	73	4.844	53.318	1.479.394	6.653	2.968
E	E1 - Servizi residenziali o residenziali e diurni per persone anziane	35	3.004	17.157	806.982	5.705	705
	E2 - Servizi diurni per persone anziane	20	85	67	44.198	381	547
	Servizi per persone anziane	55	3.089	17.224	851.180	6.086	1.252
F	F1 - Servizi residenziali e diurni per persone con difficoltà economiche e sociali	16	1.284	14.702	311.013	366	2.024
	F2 - Servizi diurni per persone con difficoltà economiche e sociali	8	58	11.482	214.731	18	282
	F3 - Servizi per minori con difficoltà comportamentali e/o familiari	2	43	105	16.209	36	-
	F4 - Comunità terapeutiche per persone "dipendenti"	5	270	2.678	77.374	84	7
	F5 - Case vacanza per assistiti	3	130	7.098	19.063	48	-
	F6 - Altri servizi	6	67	16.535	36.752	62	47
	Servizi socio-assistenziali	40	1.852	52.600	675.142	614	2.360
Totale complessivo		356	38.711	1.121.505	27.252.325	56.691	9.878